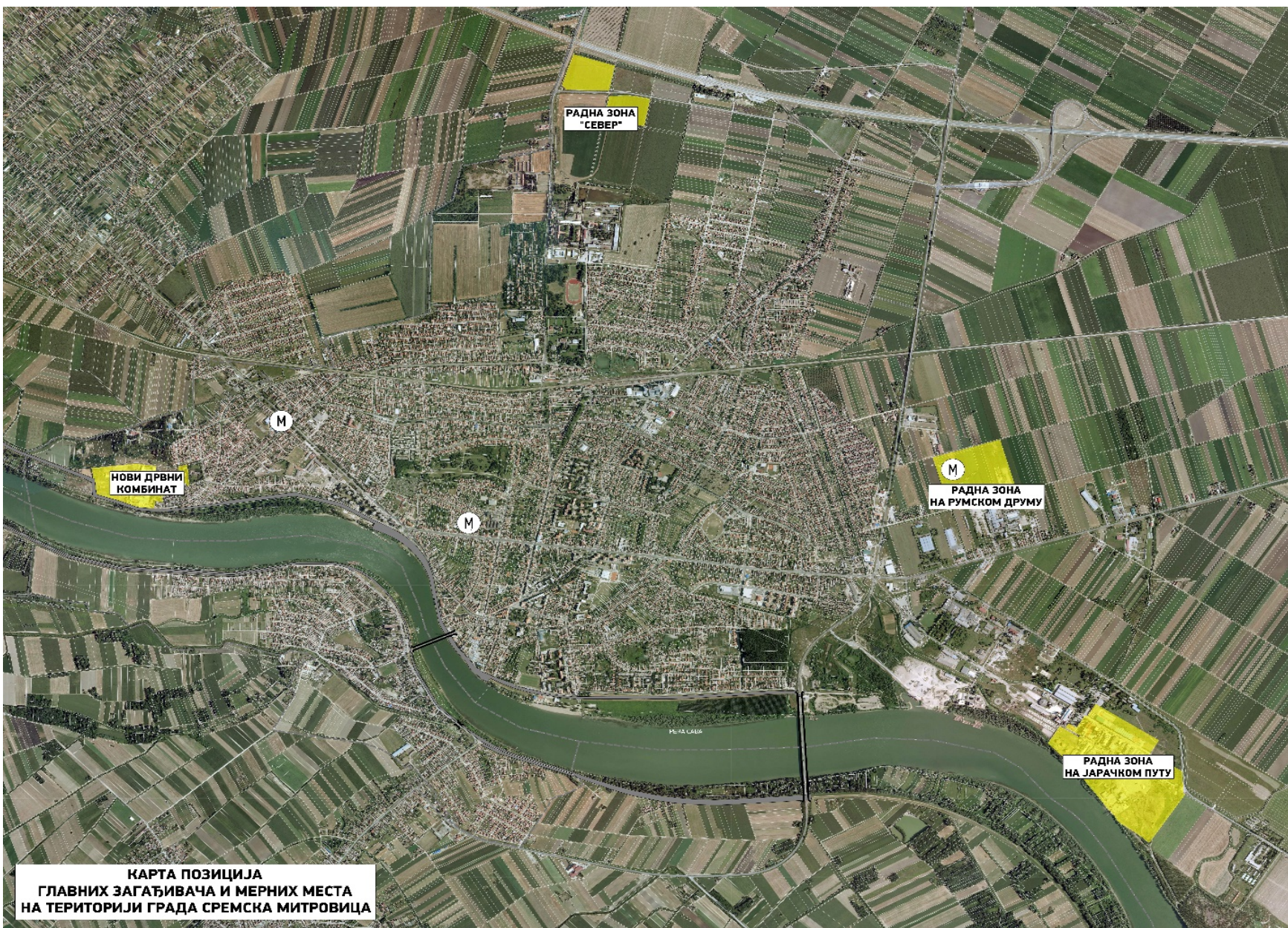


## **ПРИЛОГ:**

**Преглед мерних места и локација за узимање узорака са детаљним фотографијама околног подручја и детаљном мапом са уцртаним положајем локација највећих извора загађивања**



РАДНА ЗОНА  
"СЕВЕР"

НОВИ ДРВНИ  
КОМБИНАТ

РАДНА ЗОНА  
НА РУМСКОМ ДРУМУ

РАДНА ЗОНА  
НА ЈАРАЧКОМ ПУТУ

КАРТА ПОЗИЦИЈА  
ГЛАВНИХ ЗАГАЂИВАЧА И МЕРНИХ МЕСТА  
НА ТЕРИТОРИЈИ ГРАДА СРЕМСКА МИТРОВИЦА

**МАКРОЛОКАЦИЈА Назив мерног места/станице: Индустриска зона „Metalfer Steel Mill“ doo, Румски пут 27, Ср.Митровица**

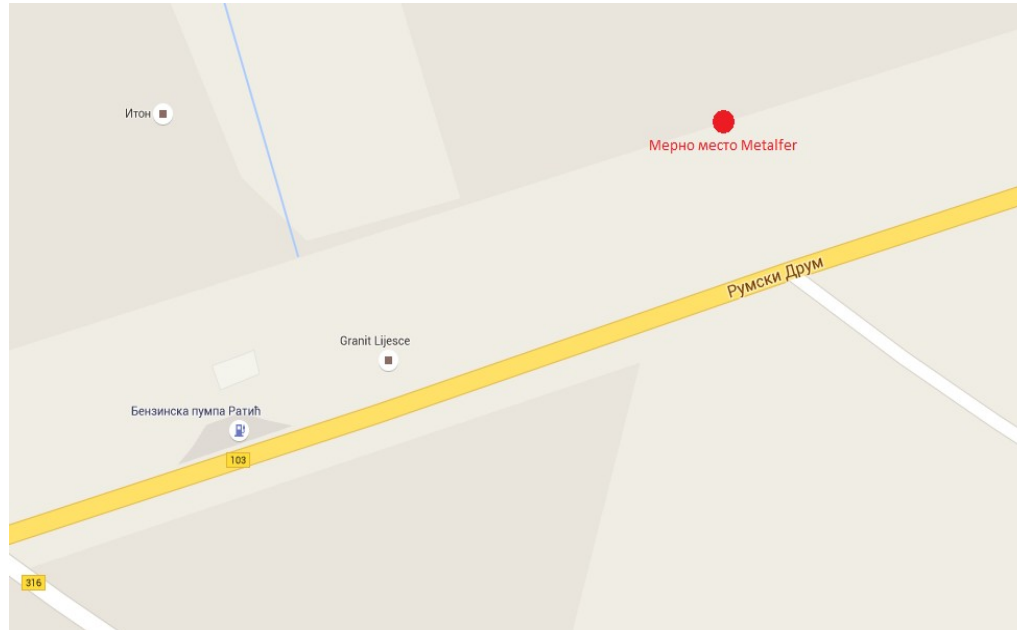
Редни број	Питање	Одговор	Појашњење (у случају ако је потребно)
1.	Да ли су мерно место и локација за узимање узорака одређени тако да се врши мерење ширег обухвата око мерног места?	Да	у кругу фирме <i>Metalfer Steel Mill, Сремска Митровица</i> мере се концентрација загађујућих материја шире околине у индустријској зони
2.	Да ли је мерно место и локација за узимања узорка одређено тако да је узорак ваздуха репрезентативан за квалитет ваздуха на делу улице дужем од 100 m ? <b><u>Напомена</u></b> (попуњава се у случају када се прати загађење услед утицаја саобраћаја)	/	/
3.	Да ли је мерно место и локација за узимања узорка одређено тако да је узорак ваздуха репрезентативан за квалитет ваздуха на најмање 250 × 250 m у индустријском подручју? <b><u>Напомена</u></b> (попуњава се у случају када се прати загађење услед утицаја индустрије)	Да	Шира околина фирме
4.	Да ли је мерно место за узимање узорака постављено у најближој стамбеној зони у правцу дувања доминатног ветра од извора загађења и на довољној удаљености од саобраћајница? <b><u>Напомена</u></b> (попуњава се у случају ако је усисна цев намењена за узимање узорака ваздуха у сврху праћења утицаја индустрије)	Не	најближа стамбена зона удаљена је више од 1000 метара
5.	Да ли су мерно место и локација за узимање узорака репрезентативни у односу на локације које нису у непосредној близини?	Да	Циљ праћења је индустријска зона

**МИКРОЛОКАЦИЈА****Назив мерног места/станице: Индустриска зона „Metalfer Steel Mill“ doo, Румски пут 27, Ср.Митровица**

Редни број	Питање	Одговор	Појашњење (у случају ако је потребно)
1.	Да ли је усисна цев за узимање узорака ваздуха на отвореном тако да омогућава слободно струјање ваздуха?	Да	Апарат се поставља у затворен простор а доводно усисно црево се провуче кроз рам прозора или кроз адекватан канал у зиду просторије како би могао да се извуче ван у спољну средину, најмање 1м удаљен од зида а 2,5м изнад тла, вегетације или неке друге препреке или површине која може својим физичким присуством утицати на коректност састава узорка и изван утицаја локалних извора загађивања, тако да се обезбеди да апарат усисава репрезентативну струју ваздуха за предвиђено мерно место.
2.	Колика је удаљеност усисне цеви за узимање узорака ваздуха у односу на околне објекте?	Најмање 5 до 10 метара	-
3.	На којој је висини је постављена усисна цев за узимање узорака?	2 метра	-
4.	Да ли је усисна цев за узимање узорака постављена у непосредној близини извора емисија?	Да	-
5.	Да ли је издувна цев инструмента за узимање узорака постављена тако да се избегне поновно усисавање испуштеног ваздуха?	Да	-
6.	На којој удаљености од ивице главних раскрсница и ивичњака је постављена усисна цев за узимање узорака?  <i><b>Напомена</b>(попуњава се у случају ако је усисна цев намењена за узимање узорака ваздуха у сврху праћења утицаја саобраћаја)</i>	-	-

7.	Да ли су приликом избора микролокација за фиксна мерења узети у обзир:	Да	-
а)	извори ометања?	Да	-
б)	безбедност?	Да	-
в)	приступ мерном месту?	Да	-
г)	доступност електричне енергије и телефонских линија?	Да	-
д)	видљивост мерног места у односу на околину?	Да	-
ђ)	сигурност за јавност и техничко особље?	Да	-
е)	могућност одређивања места за узимање узорака за различите загађујуће материје на истој локацији?	Да	-
ж)	захтеви просторног планирања?	Захтеви просторног планирања су усклађени са мерним местом	

Мерно место – Фирма „Metalfer“, Румски пут 27



Мерно место – Фирма „Metalfer“, Румски пут 27



Мерно место – Фирма „Metalfer“, Румски пут 27



Мерно место – Фирма „Metalfer“, Румски пут 27





**МАКРОЛОКАЦИЈА**Назив мерног места/станице *Стамбена зона града, школа „9 мај“, Буре Даничића 2*

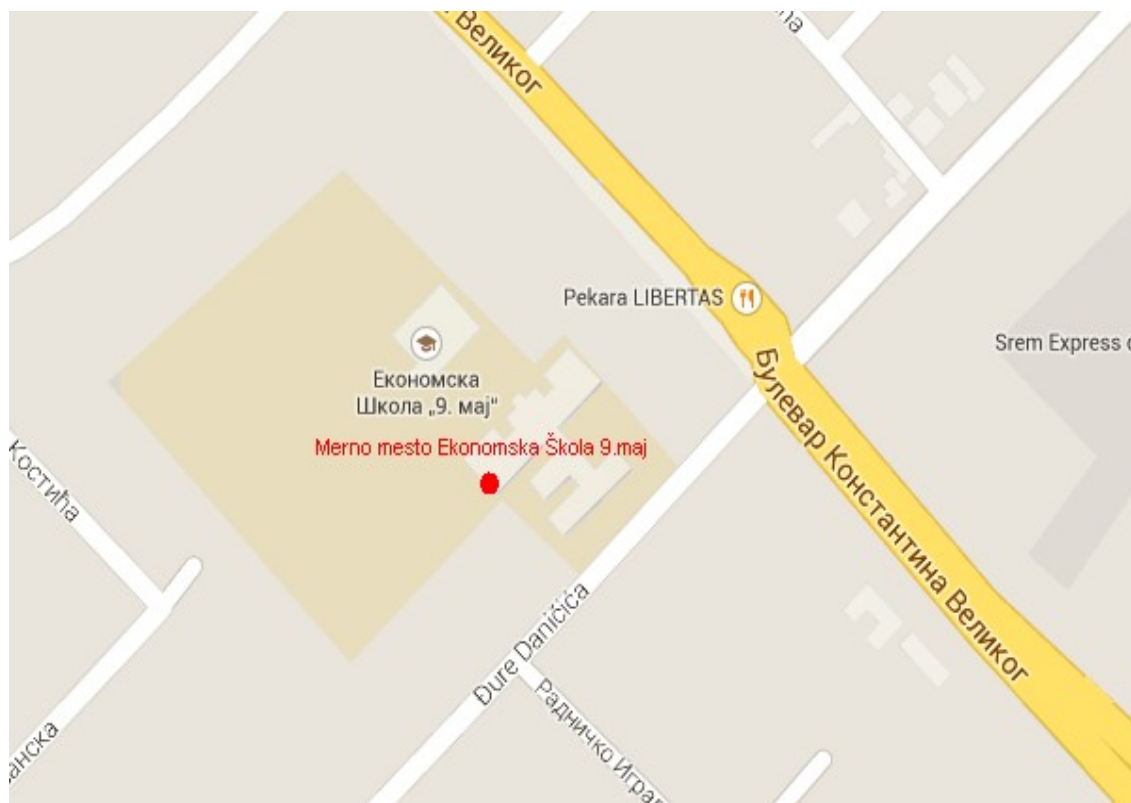
Редни број	Питање	Одговор	Појашњење (у случају ако је потребно)
1.	Да ли су мерно место и локација за узимање узорака одређени тако да се врши мерење ширег обухвата око мерног места?	Да	Мерно место је лоцирано у кругу школског дворишта
2.	Да ли је мерно место и локација за узимања узорка одређено тако да је узорак ваздуха репрезентативан за квалитет ваздуха на делу улице дужем од 100 m ? <b><i>Напомена (попуњава се у случају када се прати загађење услед утицаја саобраћаја)</i></b>	-	-
3.	Да ли је мерно место и локација за узимања узорка одређено тако да је узорак ваздуха репрезентативан за квалитет ваздуха на најмање 250 × 250 m у индустријском подручју? <b><i>Напомена (попуњава се у случају када се прати загађење услед утицаја индустрије)</i></b>	Да	Шира околина школе
4.	Да ли је мерно место за узимање узорака постављено у најближој стамбеној зони у правцу дувања доминатног ветра од извора загађења и на довољној удаљености од саобраћајница? <b><i>Напомена (попуњава се у случају ако је усисна цев намењена за узимање узорака ваздуха у сврху праћења утицаја индустрије)</i></b>	Да	Мерно место је унутар стамбене зоне
5.	Да ли су мерно место и локација за узимање узорака репрезентативни односу на локације које нису у непосредној близини?	Да	-

**МИКРОЛОКАЦИЈА**Назив мерног места/станице *Стамбена зона града, школа „9 мај“, Буре Даничића 2*

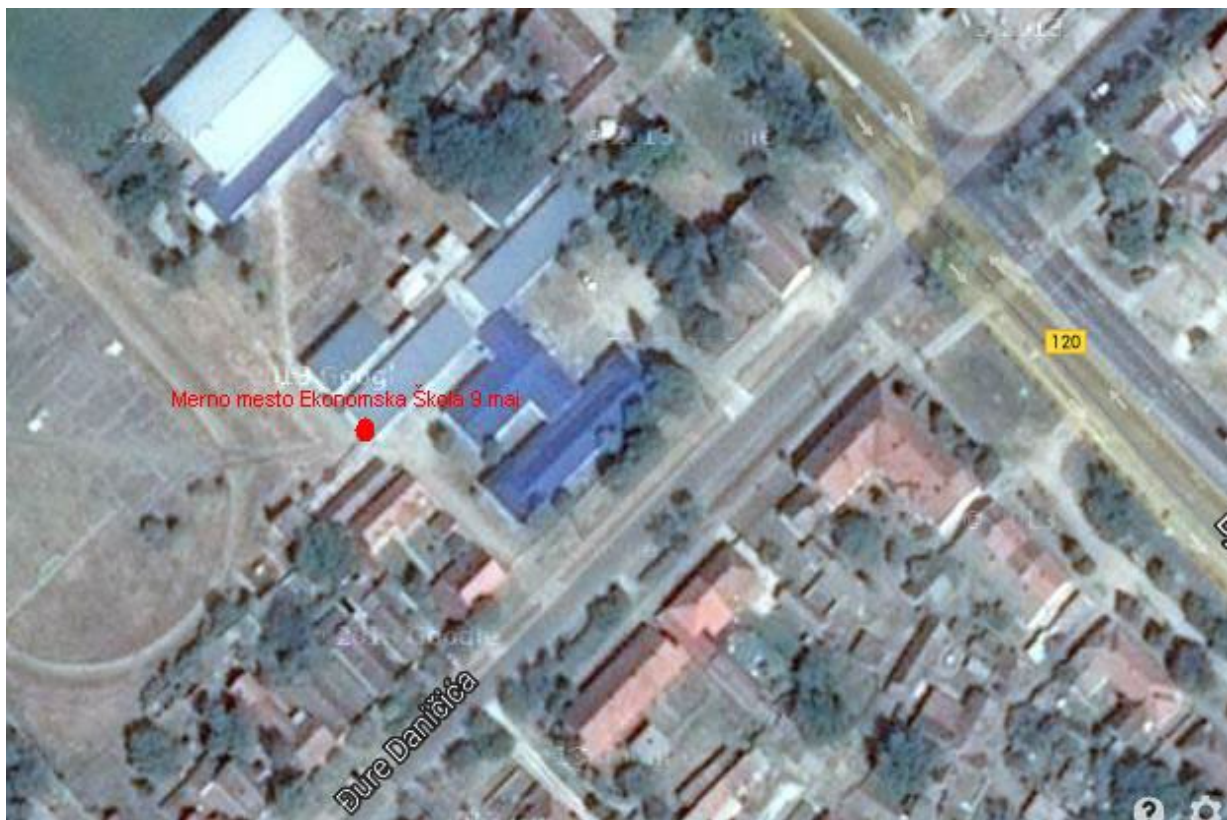
Редни број	Питање	Одговор	Појашњење (у случају ако је потребно)
------------	--------	---------	--

1.	Да ли је усисна цев за узимање узорака ваздуха на отвореном тако да омогућава слободно струјање ваздуха?	Да	-
2.	Колика је удаљеност усисне цеви за узимање узорака ваздуха у односу на околне објекте?	Више од 20 метара	-
3.	На којој је висини је постављена усисна цев за узимање узорака?	2 метра	-
4.	Да ли је усисна цев за узимање узорака постављена у непосредној близини извора емисија?	да	-
5.	Да ли је издувна цев инструмента за узимање узорака постављена тако да се избегне поновно усисавање испуштеног ваздуха?	Да	-
6.	На којој удаљености од ивице главних раскрсница и ивичњака је постављена усисна цев за узимање узорака?  <i><b>Напомена</b>(попуњава се у случају ако је усисна цев намењена за узимање узорака ваздуха у сврху праћења утицаја саобраћаја)</i>	Око 30 метара	-
7.	Да ли су приликом избора микролокација за фиксна мерења узети у обзир:		
а)	извори ометања?	Да	-
б)	безбедност?	Да	-
в)	приступ мерном месту?	Да	-
г)	доступност електричне енергије и телефонских линија?	Да	-
д)	видљивост мерног места у односу на околину?	Да	-
ђ)	сигурност за јавност и техничко особље?	Да	-
е)	могућност одређивања места за узимање узорака за различите загађујуће материје на истој локацији?	Да	-
ж)	захтеви просторног планирања?	Захтеви просторног планирања су усклађени са мерним местом	

Мерно место – „Економска школа 9.мај“, Ђуре Даничића 2



Мерно место – „Економска школа 9.мај“, Буре Даничића 2



Мерно место – „Економска школа 9.мај“, Ђуре Даничића 2



Мерно место – „Економска школа 9.мај“, Буре Даничића 2



## МАКРОЛОКАЦИЈА

Назив мерног места/станице: *околина Зграде Завода за јавно здравље, Сремска Митровица, Стари шор 47*

Редни број	Питање	Одговор	Појашњење (у случају ако је потребно)
1.	Да ли су мерно место и локација за узимање узорака одређени тако да се врши мерење ширег обухвата око мерног места?	Да	у кругу дворишта установе <i>Завод за јавно здравље, Сремска Митровица</i>
2.	Да ли је мерно место и локација за узимања узорка одређено тако да је узорак ваздуха репрезентативан за квалитет ваздуха на делу улице дужем од 100 m ? <b><u>Напомена (попуњава се у случају када се прати загађење услед утицаја саобраћаја)</u></b>	Да	-
3.	Да ли је мерно место и локација за узимања узорка одређено тако да је узорак ваздуха репрезентативан за квалитет ваздуха на најмање 250 × 250 m у индустријском подручју? <b><u>Напомена (попуњава се у случају када се прати загађење услед утицаја индустрије)</u></b>	Да	Шира околина установе
4.	Да ли је мерно место за узимање узорака постављено у најближој стамбеној зони у правцу дувања доминатног ветра од извора загађења и на довољној удаљености од саобраћајница? <b><u>Напомена (попуњава се у случају ако је усисна цев намењена за узимање узорака ваздуха у сврху праћења утицаја индустрије)</u></b>	Да	Мерно место је унутар стамбене зоне
5.	Да ли су мерно место и локација за узимање узорака репрезентативни у односу на локације које нису у непосредној близини?	Да	-

## МИКРОЛОКАЦИЈА

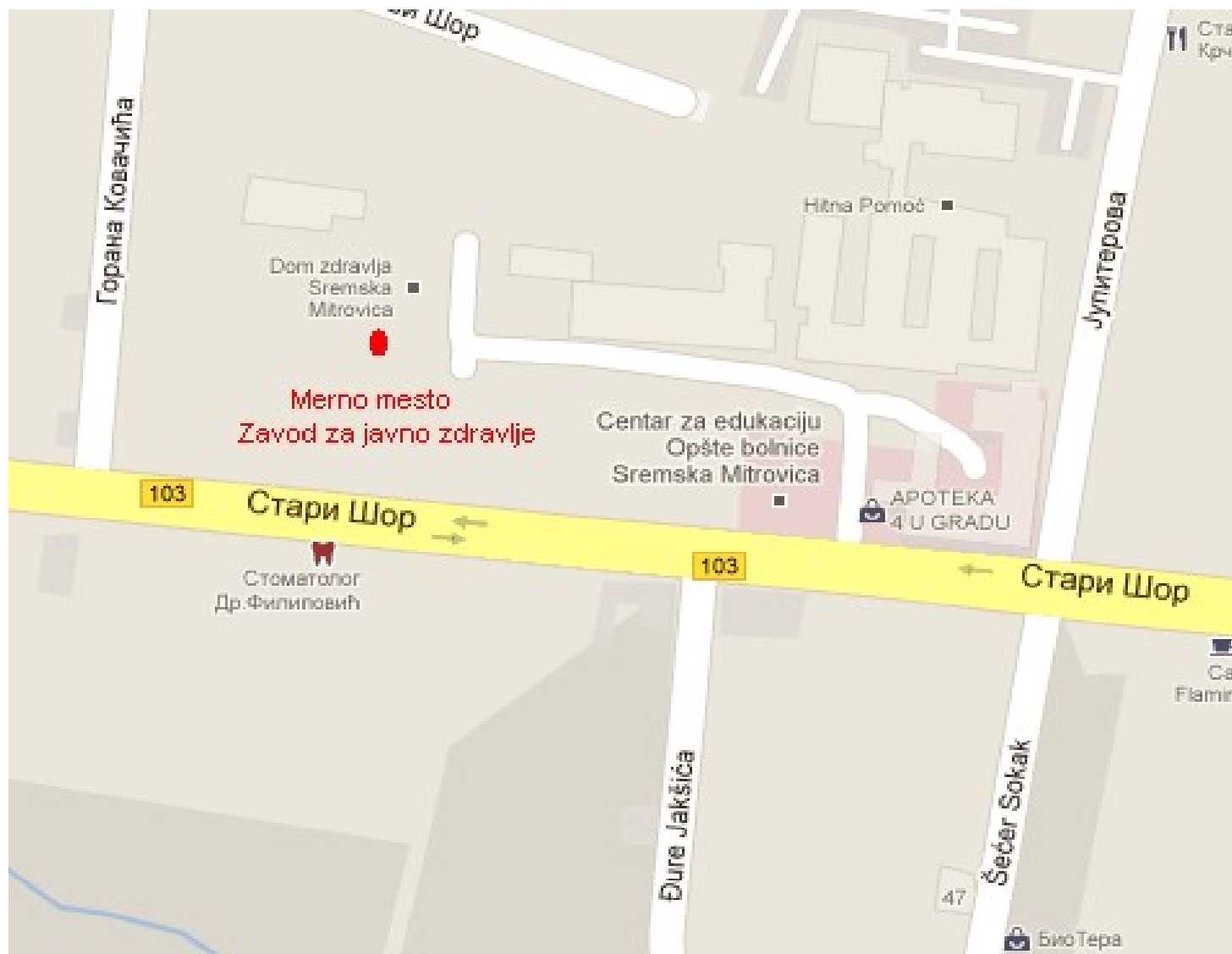
Назив мерног места/станице: *околина Зграде Завода за јавно здравље, Сремска Митровица, Стари шор 47*

Редни број	Питање	Одговор	Појашњење (у случају ако је потребно)
------------	--------	---------	---------------------------------------

1.	Да ли је усисна цев за узимање узорака ваздуха на отвореном тако да омогућава слободно струјање ваздуха?	Да	-
2.	Колика је удаљеност усисне цеви за узимање узорака ваздуха у односу на околне објекте?	Више од 20 метара	-
3.	На којој је висини је постављена усисна цев за узимање узорака?	2 метра	-
4.	Да ли је усисна цев за узимање узорака постављена у непосредној близини извора емисија?	Не	Шира околина стамбене зоне
5.	Да ли је издувна цев инструмента за узимање узорака постављена тако да се избегне поновно усисавање испуштеног ваздуха?	Да	-
6.	На којој удаљености од ивице главних раскрсница и ивичњака је постављена усисна цев за узимање узорака?  <i><b>Напомена</b>(попуњава се у случају ако је усисна цев намењена за узимање узорака ваздуха у сврху праћења утицаја саобраћаја)</i>	око 25 метара	-
7.	Да ли су приликом избора микролокација за фиксна мерења узети у обзир:		
а)	извори ометања?	Да	-
б)	безбедност?	Да	-
в)	приступ мерном месту?	Да	-
г)	доступност електричне енергије и телефонских линија?	Да	-
д)	видљивост мерног места у односу на околину?	Да	-
ђ)	сигурност за јавност и техничко особље?	Да	-
е)	могућност одређивања места за узимање узорака за различите загађујуће материје на истој локацији?	Да	-
ж)	захтеви просторног планирања?	Захтеви просторног планирања су усклађени са мерним местом	



Мерно место Завод за јавно здравље



## Мерно место Завод за јавно здравље



Мерно место Завод за јавно здравље



Мерно место Завод за јавно здравље

