

члана 6. став 4. Одлуке о отуђењу, давању у закуп и прибављању грађевинског земљишта у јавној својини („Службени гласник града Лесковца“, број 9/2017), Градско веће града Лесковца, на седници одржаној дана 20. новембра 2017. године донело је следећи

ПРОГРАМА ОТУЂЕЊА ГРАЂЕВИНСКОГ ЗЕМЉИШТА У ЈАВНОЈ СВОЈИНИ

1. УВОДНЕ НАПОМЕНЕ

Програмом отуђења грађевинског земљишта у јавној својини обухваћено је грађевинско земљиште распоређено на 7 (седам) различитих локација које су након испитивања од стране стручних надлежних служби оцењене као адекватне, имајући у виду њихов положај, површину, намену, удаљеност од здравствених, школских, државних и осталих установа и институција, пијаца и осталих објеката трговинских и услужних делатности.

Програм је заснован на одредбама Закона о планирању и изградњи („Службени гласник Републике Србије“, број 72/2009, 81/2009 - испр., 64/2010 - одлука УС, 24/2011, 121/2012, 42/2013 - одлука УС, 50/2013 - одлука УС, 98/2013 - одлука УС, 132/2014 и 145/2014), Одлуке о отуђењу, давању у закуп и прибављању грађевинског земљишта у јавној својини („Службени гласник града Лесковца“, број 9/2017), Правилника о класификацији објеката („Службени гласник Републике Србије“, број 22/2015), Правилника о општим правилима за парцелацију, регулацију и изградњу („Службени гласник Републике Србије“, број 22/2015).

Програмом се описују и дефинишу ознаке грађевинског земљишта, површина, положај, инфраструктурна опремљеност, намена и величина објеката, урбанистички услови за изградњу објекта, врсте делатности које се могу обављати.

За грађевинско земљиште у јавној својини које је предмет Програма донети су одговарајући плански документи на основу којих се издају локацијски услови и грађевинска дозвола што је један од основних претходних законских услова за отуђење истог. Називи планских докумената наведени су у опису сваке појединачне парцеле.

Грађевинско земљиште које је предмет овог Програма отуђује се као неизграђено и описано је у

ОДЛУКУ

I

Доноси се Програм отуђења неизграђеног грађевинског земљишта у јавној својини града Лесковца.

II

Саставни део ове Одлуке је Програм отуђења грађевинског земљишта у јавној својини, оверен потписом градоначелника и печатом Градског већа града Лесковца.

III

Ова Одлука ступа на снагу даном доношења и биће објављена у „Службеном гласнику града Лесковца“.

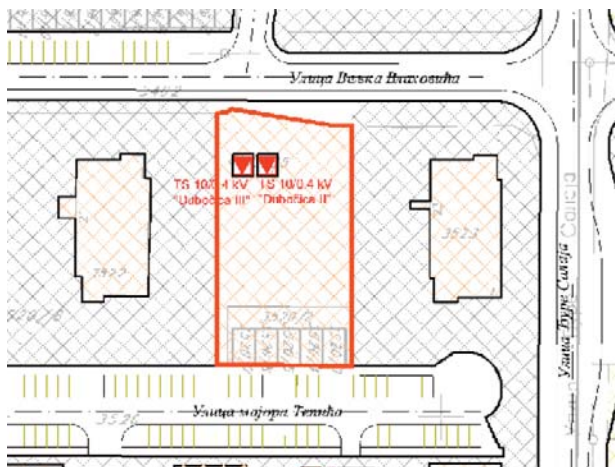
На основу члана 99. став 5. Закона о планирању и изградњи („Службени гласник РС“, број 72/2009, 81/2009 - испр., 64/2010 - одлука УС, 24/2011, 121/2012, 42/2013 - одлука УС, 50/2013 - одлука УС, 98/2013 - одлука УС, 132/2014 и 145/2014) и

тачки ГРАЂЕВИНСКО ЗЕМЉИШТЕ под редним бројем 2.

2. ГРАЂЕВИНСКО ЗЕМЉИШТЕ

2.1. ЛОКАЦИЈЕ У ПЛАНУ ГЕНЕРАЛНЕ РЕГУЛАЦИЈЕ 6 У ЛЕСКОВЦУ

2.1.1. ЛОКАЦИЈА 1. Грађевинско земљиште у насељу „Дубочица“ у Лесковцу -вишепородично становање



Слика 1.



Слика 2.

ГРАЂЕВИНСКО ЗЕМЉИШТЕ ОЗНАКЕ КП БР. 3520/15 КО ЛЕСКОВАЦ

Опис грађевинског земљишта

Грађевинско земљиште носи код Службе за катастар непокретности у Лесковцу ознаку КП бр. 3520/15 КО Лесковац, површине 16а 09m² и облика је и положаја приказаног на Слици 1. и 2.

Налази се у западном делу града Лесковца, у насељу „Дубочица“, између улице Вељка Влаховића и улице Мајора Тепића.

Описано грађевинско земљиште отуђује се као неизграђено.

Инфраструктурна опремљеност

Енергетска:

- Постоји изграђена нисконапонска електроенергетска мрежа.
- Постоји изграђен топловод.
- При лоцирању објекта који се буде градио посебно треба да се обрати пажња на енергетску инфраструктуру која је се налази на овој парцели и по потреби је изместити.

Водовод и канализација:

- Постоји изграђена водоводна и канализациона мрежа.

Грађевинско земљиште отуђује се као потпуно комунално опремљено.

Правила грађења

ПОДАЦИ О ЛОКАЦИЈИ:

Број катастарске парцеле:	3520/15
Катастарска општина:	Лесковац
Површина:	16а 09m ²
Својина:	Град Лесковац
Намена:	Вишепородично становање
Стање на парцели:	Неизграђено
Инфраструктурна опремљеност:	Постоји могућност прикључења

УРБАНИСТИЧКИ ПОКАЗАТЕЉИ

Индекс заузетости парцеле:	Максимално 40 %
Спратност:	Пет надземених етажа
Удаљеност грађевинске од регулационе линије:	У Плану је усмеравајућег карактера и износи минимално 3,00m

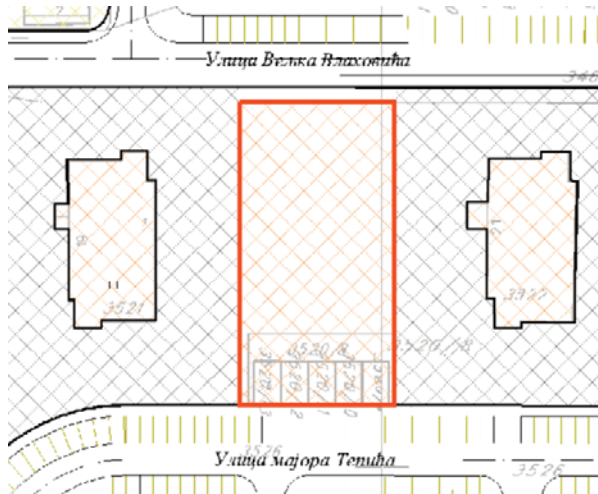
ПЛАНСКИ ОСНОВ

План генералне регулације 6 у Лесковцу („Сл. гл. града Лесковца“, бр.18/15).

Спровођење простора је према Урбанистичком пројекту.

Катастарске парцеле број 3524 и 3525 КО Лесковац (које представљају трафостанице) саставни су део Урбанистичког пројекта, те је неопходно да се приликом израде истог обезбеди прописно удаљење од планираног објекта и несметан прилаз до ових трафостаница. Прилаз до новоформираних парцела обезбедити преко постојећих јавних површина.

2.1.2. ЛОКАЦИЈА 2. Грађевинско земљиште у насељу „Дубочица“ у Лесковцу - вишепородично становање



Слика 3.



Слика 4.

ГРАЂЕВИНСКО ЗЕМЉИШТЕ ОЗНАКЕ КП БР. 3520/17 КО ЛЕСКОВАЦ

Опис грађевинског земљишта

Грађевинско земљиште носи код Службе за катастар непокретности у Лесковцу ознаку КП бр. 3520/17 КО Лесковац, површине 16а 27m² и облика је и положаја приказаног на Слици 3. и 4.

Налази се у западном делу града Лесковца, у насељу „Дубочица“, између улице Вељка Влаховића и улице Мајора Тепића.

Описано грађевинско земљиште отуђује се као неизграђено.

Инфраструктурна опремљеност

Енергетска:

- Постоји изграђена нисконапонска електроенергетска мрежа.
- Постоји изграђен топловод.
- При лоцирању објекта који се буде градио посебно треба да се обрати пажња на енергетску инфраструктуру која је се налази на овој парцели и по потреби је изместити.

Водовод и канализација:

- Постоји изграђена водоводна и канализациона мрежа.

Грађевинско земљиште отуђује се као потпуно комунално опремљено.

Правила грађења

ПОДАЦИ О ЛОКАЦИЈИ

Број катастарске парцеле:	3520/17
Катастарска општина:	Лесковац
Површина:	16а 27m ²
Својина:	Град Лесковац
Намена:	Вишепородично становање
Стање на парцели:	Неизграђено
Инфраструктурна опремљеност:	Постоји могућност прикључења

УРБАНИСТИЧКИ ПОКАЗАТЕЉИ

Индекс заузетости парцеле:	Максимално 40 %
Спратност:	Пет надземних етажа
Удаљеност грађевинске од регулационе линије:	У Плану је усмеравајућег карактера и износи минимално 3,00m

ПЛАНСКИ ОСНОВ

План генералне регулације 6 у Лесковцу („Сл. гл. града Лесковца“, бр.18/15).

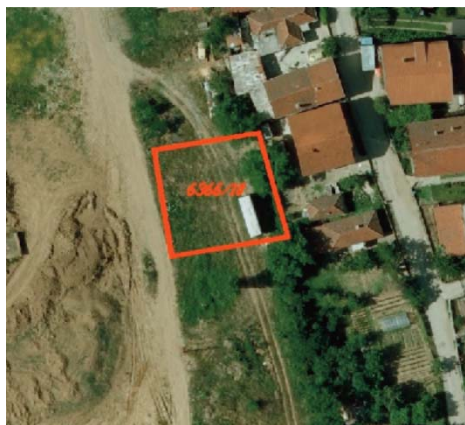
Спровођење простора је према Урбанистичком пројекту.

2.2. ЛОКАЦИЈЕ У ПЛАНУ ГЕНЕРАЛНЕ РЕГУЛАЦИЈЕ 8 У ЛЕСКОВЦУ

2.2.1. ЛОКАЦИЈА 3. Грађевинско земљиште у Улици Божидара Величковића у Лесковцу - породично становање



Слика 5



Слика 6.

ГРАЂЕВИНСКО ЗЕМЉИШТЕ ОЗНАКЕ КП БР. 6366/10 КО ЛЕСКОВАЦ

Опис грађевинског земљишта

Грађевинско земљиште носи код Службе за катастар непокретности у Лесковцу ознаку КП бр. 6366/10 КО Лесковац, површине 4а 14m² и облика је и положаја приказаног на Слици 5. и 6.

Налази се у југоисточном делу града Лесковца, у насељу „Кумалак“, у ул.Божидара Величковића.

Описано грађевинско земљиште отуђује се као неизграђено.

Инфраструктурна опремљеност

Енергетска:

- Постоји изграђена нисконапонска електроенергетска мрежа.

- Постоји гасовод.

Водовод и канализација:

- Постоји изграђена водоводна и канализациона мрежа.

Грађевинско земљиште отуђује се као потпуно комунално опремљено.

Правила грађења

ПОДАЦИ О ЛОКАЦИЈИ

Број катастарске парцеле:	6366/10
Катастарска општина:	Лесковац
Површина:	4а 14m ²
Својина:	Град Лесковац
Намена:	Породично становање
Стање на парцели:	Неизграђено
Инфраструктурна опремљеност:	Постоји могућност прикључења

УРБАНИСТИЧКИ ПОКАЗАТЕЉИ

Индекс заузетости парцеле:	Максимално 50 %
Спратност:	Три надземне етажe
Удаљеност грађевинске од регулационе линије:	Минимално 3,00m од регулационе линије

ПЛАНСКИ ОСНОВ

План генералне регулације 8 у Лесковцу („Сл. гл. града Лесковца“, бр.18/15).

2.2.2. ЛОКАЦИЈА 4. Грађевинско земљиште у Улици Божидара Величковића у Лесковцу - породично становање



Слика 7.



Слика 8.

ГРАЂЕВИНСКО ЗЕМЉИШТЕ ОЗНАКЕ КП БР. 6366/11 КО ЛЕСКОВАЦ

Опис грађевинског земљишта

Грађевинско земљиште носи код Службе за катастар непокретности у Лесковцу ознаку КП бр. 6366/11 КО Лесковац, површине 4а 06m² и облика је и положаја приказаног на Слици 7. и 8.

Налази се у југоисточном делу града Лесковца, у насељу „Кумалак“, у ул.Божидара Величковића.

Описано грађевинско земљиште отуђује се као неизграђено.

Инфраструктурна опремљеност

Енергетска:

- Постоји изграђена нисконапонска електроенергетска мрежа.
- Постоји гасовод.

Водовод и канализација:

- Постоји изграђена водоводна и канализациона мрежа.

Грађевинско земљиште отуђује се као потпуно комунално опремљено.

Правила грађења

ПОДАЦИ О ЛОКАЦИЈИ

Број катастарске парцеле:	6366/11
Катастарска општина:	Лесковац
Површина:	4а 06m ²
Својина:	Град Лесковац
Намена:	Породично становање
Стање на парцели:	Неизграђено

Инфраструктурна опремљеност:

Постоји могућност прикључења

УРБАНИСТИЧКИ ПОКАЗАТЕЉИ

Индекс заузетости парцеле:	Максимално 50 %
Спратност:	Три надземене етажe
Удаљеност грађевинске од регулационе линије:	Минимално 3,00m од регулационе линије

ПЛАНСКИ ОСНОВ

План генералне регулације 8 у Лесковцу („Сл. гл. града Лесковца“, бр.18/15).

2.2.3. ЛОКАЦИЈА 5. Грађевинско земљиште у Улици Божидара Величковића у Лесковцу - породично становање



Слика 9.



Слика 10.

ГРАЂЕВИНСКО ЗЕМЉИШТЕ ОЗНАКЕ КП БР. 6366/12 КО ЛЕСКОВАЦ

Опис грађевинског земљишта

Грађевинско земљиште носи код Службе за катастар непокретности у Лесковцу ознаку КП бр. 6366/12 КО Лесковац, површине 4а 26m² и облика је и положаја приказаног на Слици 9. и 10.

Налази се у југоисточном делу града Лесковца, у насељу „Кумалак“, у ул.Бождара Величковића.

Описано грађевинско земљиште отуђује се као неизграђено.

Инфраструктурна опремљеност

Енергетска:

- Постоји изграђена нисконапонска електроенергетска мрежа.
- Постоји гасовод.

Водовод и канализација:

- Постоји изграђена водоводна и канализациона мрежа.

Грађевинско земљиште отуђује се као потпуно комунално опремљено.

Правила грађења

ПОДАЦИ О ЛОКАЦИЈИ

Број катастарске парцеле:	6366/12
Катастарска општина:	Лесковац
Површина:	4а 26m ²
Својина:	Град Лесковац
Намена:	Породично становање
Стање на парцели:	Неизграђено
Инфраструктурна опремљеност:	Постоји могућност прикључења

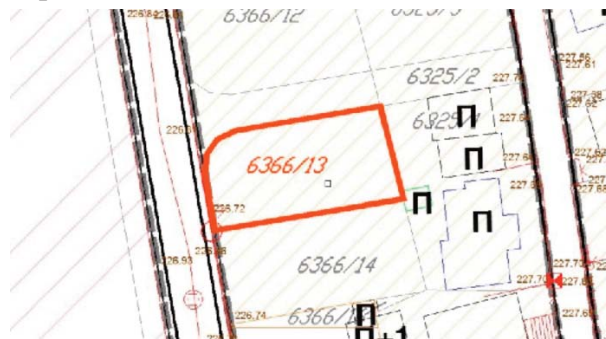
УРБАНИСТИЧКИ ПОКАЗАТЕЉИ

Индекс заузетости парцеле:	Максимално 50 %
Спратност:	Три надземне етажe
Удаљеност грађевинске од регулационе линије:	Минимално 3,00m од регулационе линије

ПЛАНСКИ ОСНОВ

План генералне регулације 8 у Лесковцу („Сл. гл. града Лесковца“, бр.18/15).

2.2.4. ЛОКАЦИЈА 6. Грађевинско земљиште у Улици Бождара Величковића у Лесковцу - породично становање



Слика 11.



Слика 12.

ГРАЂЕВИНСКО ЗЕМЉИШТЕ ОЗНАКЕ КП БР. 6366/13 КО ЛЕСКОВАЦ

Опис грађевинског земљишта

Грађевинско земљиште носи код Службе за катастар непокретности у Лесковцу ознаку КП бр. 6366/13 КО Лесковац, површине 3а 27m² и облика је и положаја приказаног на Слици 11. и 12.

Налази се у југоисточном делу града Лесковца, у насељу „Кумалак“, у ул.Бождара Величковића.

Описано грађевинско земљиште отуђује се као неизграђено.

Инфраструктурна опремљеност

Енергетска:

- Постоји изграђена нисконапонска електроенергетска мрежа.
- Постоји гасовод.

Водовод и канализација:

- Постоји изграђена водоводна и канализациона мрежа.

Грађевинско земљиште отуђује се као потпуно комунално опремљено.

Правила грађења

ПОДАЦИ О ЛОКАЦИЈИ

Број катастарске парцеле:	6366/13
Катастарска општина:	Лесковац
Површина:	3а 27m ²
Својина:	Град Лесковац
Намена:	Породично становање
Стање на парцели:	Неизграђено
Инфраструктурна опремљеност:	Постоји могућност прикључења

УРБАНИСТИЧКИ ПОКАЗАТЕЉИ

Индекс заузетости парцеле:	Максимално 50 %
Спратност:	Три надземне етажe
Удаљеност грађевинске од регулационе линије:	Минимално 3,00m од регулационе линије

ПЛАНСКИ ОСНОВ

План генералне регулације 8 у Лесковцу („Сл. гл. града Лесковца“, бр.18/15).

2.3. ЛОКАЦИЈЕ У ПЛАНУ ГЕНЕРАЛНЕ РЕГУЛАЦИЈЕ 10 У ЛЕСКОВЦУ

2.3.1. ЛОКАЦИЈА 7. Грађевинско земљиште у насељу „Славко Златановић“ у Лесковцу – зона а, блок а5-1 - породично становање



Слика 13.



Слика 14.

ГРАЂЕВИНСКО ЗЕМЉИШТЕ ОЗНАКЕ КП БР. 12253/19 КО ЛЕСКОВАЦ

Опис грађевинског земљишта

Грађевинско земљиште носи код Службе за катастар непокретности у Лесковцу ознаку КП бр. 12253/19 КО Лесковац, површине 3а 85m² и облика је и положаја приказаног на Слици 13. и 14.

Налази се у јужном делу града Лесковца, у насељу „Славко Златановић“.

Описано грађевинско земљиште отуђује се као неизграђено.

Инфраструктурна опремљеност

Енергетска: Неопремно.

Водовод и канализација: Неопремно.

Грађевинско земљиште отуђује се као комунално неопремно. Такође, прилаз парцели је без асфалтне подлоге.

Правила грађења

ПОДАЦИ О ЛОКАЦИЈИ

Број катастарске парцеле:	12253/19
Катастарска општина:	Лесковац
Површина:	3а 85m ²
Својина:	Град Лесковац
Намена:	Породично становање
Стање на парцели:	Неизграђено
Инфраструктурна опремљеност:	Не постоји могућност прикључ.

УРБАНИСТИЧКИ ПОКАЗАТЕЉИ

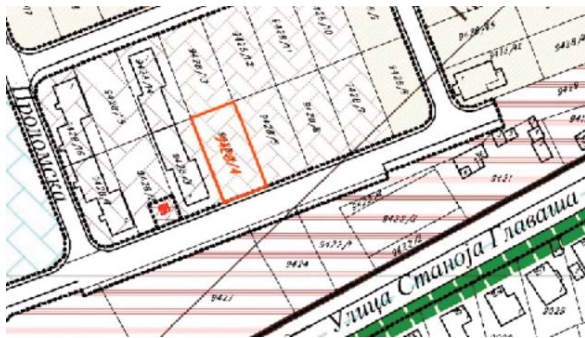
Индекс заузетости парцеле:	Стамбени објект Максимално 50%
Пословно-стамбени објект:	Максимално 40%
Индекс изграђености парцеле:	Максимално 1,0
Спратност:	Три надземене етаже
Удаљеност грађевинске од регулационе линије:	Минимално 3,00m од регула- ционе линије

ПЛАНСКИ ОСНОВ

План генералне регулације 10 у Лесковцу („Сл. гл. града Лесковца“, бр.9/12).

2.4. ЛОКАЦИЈЕ У ПЛАНУ ГЕНЕРАЛНЕ РЕГУЛАЦИЈЕ 11 У ЛЕСКОВЦУ

2.4.1. ЛОКАЦИЈА 8. Грађевинско земљиште у насељу „Сточна Пијаца“ у Лесковцу – целина 2, подцелина 2б – породично становање



Слика 15.



Слика 16.

ГРАЂЕВИНСКО ЗЕМЉИШТЕ ОЗНАКЕ КП БР. 9428/4 КО ЛЕСКОВАЦ

Опис грађевинског земљишта

Грађевинско земљиште носи код Службе за катастар непокретности у Лесковцу ознаку КП бр.

9428/4 КО Лесковац, површине 4а 50m² и облика је и положаја приказаног на Слици 15. и 16.

Налази се у југозападном делу града Лесковца, у насељу „Сточна пијаца“.

Описано грађевинско земљиште отуђује се као неизграђено.

Инфраструктурна опремљеност

Енергетска:

- Постоји изграђена нисконапонска електроенергетска мрежа.
- Не постоје топловод и гасовод.

Водовод и канализација: Неопремно.

Грађевинско земљиште отуђује се као комунално опремљено на постојећи ниво комуналне опремљености. Такође, прилаз парцели је без асфалтне подлоге.

Правила грађења

ПОДАЦИ О ЛОКАЦИЈИ

Број катастарске парцеле:	9428/4
Катастарска општина:	Лесковац
Површина:	4а 50m ²
Својина:	Град Лесковац
Намена:	Породично становање
Стање на парцели:	Неизграђено
Инфраструктурна опремљеност:	Постоји могућност прикључења на нисконапон. електроенергетску мрежу

УРБАНИСТИЧКИ ПОКАЗАТЕЉИ

Индекс заузетости парцеле:	Максимално 50 %
Спратност:	Четири надземене етаже
Удаљеност грађевинске од регулационе линије:	Минимално 3,00m од регула- ционе линије

ПЛАНСКИ ОСНОВ

План генералне регулације 11 у Лесковцу („Сл. гл. града Лесковца“, бр.23/14).

2.4.2. ЛОКАЦИЈА 9. Грађевинско земљиште у насељу „Сточна Пијаца“ у Лесковцу – целина 2, подцелина 2б – породично становање



Слика 17.



Слика 18.

ГРАЂЕВИНСКО ЗЕМЉИШТЕ ОЗНАКЕ КП БР. 9428/5 КО ЛЕСКОВАЦ

Опис грађевинског земљишта

Грађевинско земљиште носи код Службе за катастар непокретности у Лесковцу ознаку КП бр. 9428/5 КО Лесковац, површине 4а 50m² и облика је и положаја приказаног на Слици 17. и 18.

Налази се у југозападном делу града Лесковца, у насељу „Сточна пијаца“.

Описано грађевинско земљиште отуђује се као неизграђено.

Инфраструктурна опремљеност

Енергетска:

- Постоји изграђена нисконапонска електроенергетска мрежа.
- Не постоје топловод и гасовод.

Водовод и канализација:

- Неопремно.

Грађевинско земљиште отуђује се као комунално опремљено на постојећи ниво комуналне опремљености. Такође, прилаз парцели је без асфалтне подлоге.

Правила грађења

ПОДАЦИ О ЛОКАЦИЈИ

Број катастарске парцеле:	9428/5
Катастарска општина:	Лесковац
Површина:	4а 50m ²
Својина:	Град Лесковац
Намена:	Породично становање
Стање на парцели:	Неизграђено
Инфраструктурна опремљеност:	Постоји могућност прикључења на нисконапонску електроенер. мрежу

УРБАНИСТИЧКИ ПОКАЗАТЕЉИ

Индекс заузетости парцеле:	Максимално 50%
Спратност:	Четири надземне етаж
Удаљеност грађевинске од регулационе линије:	Минимално 3,00m од регулационе линије

ПЛАНСКИ ОСНОВ

План генералне регулације 11 у Лесковцу („Сл. гл. града Лесковца“, бр.23/14)

2.4.3. ЛОКАЦИЈА 10. Грађевинско земљиште у насељу „Сточна Пијаца“ у Лесковцу – целина 2, подцелина 2б – породично становање



Слика 19.



Слика 20.

ГРАЂЕВИНСКО ЗЕМЉИШТЕ ОЗНАКЕ КП БР. 9428/6 КО ЛЕСКОВАЦ

Опис грађевинског земљишта

Грађевинско земљиште носи код Службе за катастар непокретности у Лесковцу ознаку КП бр. 9428/6 КО Лесковац, површине 4а 50m² и облика је и положаја приказаног на Слици 19. и 20.

Налази се у југозападном делу града Лесковца, у насељу „Сточна пијаца“.

Описано грађевинско земљиште отуђује се као неизграђено.

Инфраструктурна опремљеност

Енергетска:

- Постоји изграђена нисконапонска електроенергетска мрежа.
- Не постоје топловод и гасовод.

Водовод и канализација: Неопремно.

Грађевинско земљиште отуђује се као комунално опремљено на постојећи ниво комуналне опремљености. Такође, прилаз парцели је без асфалтне подлоге.

Правила грађења

ПОДАЦИ О ЛОКАЦИЈИ

Број катастарске парцеле:	9428/6
Катастарска општина:	Лесковац
Површина:	4а 50m ²
Својина:	Град Лесковац
Намена:	Породично становање
Стање на парцели:	Неизграђено

Инфраструктурна опремљеност:

Постоји могућност прикључења на нисконапон. електроенергет. мрежу

УРБАНИСТИЧКИ ПОКАЗАТЕЉИ

Индекс заузетости парцеле:	Максимално 50 %
Спратност:	Четири надземене етаже
Удаљеност грађевинске од регулационе линије:	Минимално 3,00m од регулационе линије

ПЛАНСКИ ОСНОВ

План генералне регулације 11 у Лесковцу („Сл. гл. града Лесковца“, бр.23/14)

2.4.4. ЛОКАЦИЈА 11. Грађевинско земљиште у насељу „Сточна Пијаца“ у Лесковцу – целина 2, подцелина 2б – породично становање



Слика 21.



Слика 22.

ГРАЂЕВИНСКО ЗЕМЉИШТЕ ОЗНАКЕ КП БР. 9428/7 КО ЛЕСКОВАЦ

Опис грађевинског земљишта

Грађевинско земљиште носи код Службе за катастар непокретности у Лесковцу ознаку КП бр.

9428/7 КО Лесковац, површине 4а 50m² и облика је и положаја приказаног на Слици 21. и 22.

Налази се у југозападном делу града Лесковца, у насељу „Сточна пијаца“.

Описано грађевинско земљиште отуђује се као неизграђено.

Инфраструктурна опремљеност

Енергетска:

- Постоји изграђена нисконапонска електроенергетска мрежа.
- Не постоје топловод и гасовод.

Водовод и канализација: Неопремно.

Грађевинско земљиште отуђује се као комунално опремљено на постојећи ниво комуналне опремљености. Такође, прилаз парцели је без асфалтне подлоге.

Правила грађења

ПОДАЦИ О ЛОКАЦИЈИ

Број катастарске парцеле:	9428/7
Катастарска општина:	Лесковац
Површина:	4а 50m ²
Својина:	Град Лесковац
Намена:	Породично становање
Стање на парцели:	Неизграђено
Инфраструктурна опремљеност:	Постоји могућност прикључења на нисконапон. електроен.мрежу

УРБАНИСТИЧКИ ПОКАЗАТЕЉИ

Индекс заузетости парцеле:	Максимално 50%
Спратност:	Четири надземне етажне
Удаљеност грађевинске од регулационе линије:	Минимално 3,00m од регулационе линије

ПЛАНСКИ ОСНОВ

План генералне регулације 11 у Лесковцу („Сл. гл. града Лесковца“, бр.23/14)

2.4.5. ЛОКАЦИЈА 12. Грађевинско земљиште у насељу „Сточна Пијаца“ у Лесковцу – целина 2, подцелина 2б – породично становање



Слика 23.



Слика 24.

ГРАЂЕВИНСКО ЗЕМЉИШТЕ ОЗНАКЕ КП БР. 9428/10 КО ЛЕСКОВАЦ

Опис грађевинског земљишта

Грађевинско земљиште носи код Службе за катастар непокретности у Лесковцу ознаку КП бр. 9428/10 КО Лесковац, површине 4а 50m² и облика је и положаја приказаног на Слици 23. и 24.

Налази се у југозападном делу града Лесковца, у насељу „Сточна пијаца“, у ул.Слогиној.

Описано грађевинско земљиште отуђује се као неизграђено.

Инфраструктурна опремљеност

Енергетска:

- Постоји изграђена нисконапонска електроенергетска мрежа.
- “Не постоје топловод и гасовод.

Водовод и канализација:

- Постоји изграђена водоводна и канализациона мрежа.

Грађевинско земљиште отуђује се као комунално опремљено на постојећи ниво комуналне опремљености. Такође, прилаз парцели је без асфалтне подлоге.

Правила грађења

ПОДАЦИ О ЛОКАЦИЈИ

Број катастарске парцеле:	9428/10
Катастарска општина:	Лесковац
Површина:	4а 50m ²
Својина:	Град Лесковац
Намена:	Породично становање
Стање на парцели:	Неизграђено
Инфраструктурна опремљеност:	Постоји могућност прикључења

УРБАНИСТИЧКИ ПОКАЗАТЕЉИ

Индекс заузетости парцеле:	Максимално 50%
Спратност:	Четири надземне етаже
Удаљеност грађевинске од регулационе линије:	Минимално 3,00m од регулационе линије

ПЛАНСКИ ОСНОВ

План генералне регулације 11 у Лесковцу („Сл. гл. града Лесковца“, бр.23/14).

2.4.6. ЛОКАЦИЈА 13. Грађевинско земљиште у насељу „Сточна Пијаца“ у Лесковцу – целина 2, подцелина 2б – породично становање



Слика 25.



Слика 26.

ГРАЂЕВИНСКО ЗЕМЉИШТЕ ОЗНАКЕ КП БР. 9428/11 КО ЛЕСКОВАЦ

Опис грађевинског земљишта

Грађевинско земљиште носи код Службе за катастар непокретности у Лесковцу ознаку КП бр. 9428/11 КО Лесковац, површине 4а 50m² и облика је и положаја приказаног на Слици 25. и 26.

Налази се у југозападном делу града Лесковца, у насељу „Сточна пијаца“, у ул.Слогиној.

Описано грађевинско земљиште отуђује се као неизграђено.

Инфраструктурна опремљеност

Енергетска:

- Постоји изграђена нисконапонска електроенергетска мрежа.
- Не постоје топловод и гасовод.

Водовод и канализација:

- Постоји изграђена водоводна и канализациона мрежа.

Грађевинско земљиште отуђује се као комунално опремљено на постојећи ниво комуналне опремљености. Такође, прилаз парцели је без асфалтне подлоге.

Правила грађења

ПОДАЦИ О ЛОКАЦИЈИ

Број катастарске парцеле:	9428/11
Катастарска општина:	Лесковац
Површина:	4а 50m ²
Својина:	Град Лесковац
Намена:	Породично становање
Стање на парцели:	Неизграђено

Инфраструктурна опремљеност:

Постоји могућност прикључења

9428/12 КО Лесковац, површине 4а 50m² и облика је и положаја приказаног на Слици 27. и 28.

Налази се у југозападном делу града Лесковца, у насељу „Сточна пијаца“, у ул.Слогиној.

Описано грађевинско земљиште отуђује се као неизграђено.

УРБАНИСТИЧКИ ПОКАЗАТЕЉИ

Индекс заузетости парцеле: Максимално 50%

Спратност: Четири надземне етажe

Удаљеност грађевинске од регулационе линије Минимално 3,00m од регулационе линије

ПЛАНСКИ ОСНОВ

План генералне регулације 11 у Лесковцу („Сл. гл. града Лесковца“, бр.23/14).

2.4.7. ЛОКАЦИЈА 14. Грађевинско земљиште у насељу „Сточна Пијаца“ у Лесковцу – целина 2, подцелина 2б – породично становање



Слика 27.



Слика 28.

ГРАЂЕВИНСКО ЗЕМЉИШТЕ ОЗНАКЕ КП БР. 9428/12 КО ЛЕСКОВАЦ

Опис грађевинског земљишта

Грађевинско земљиште носи код Службе за катастар непокретности у Лесковцу ознаку КП бр.

Инфраструктурна опремљеност

Енергетска:

- Постоји изграђена нисконапонска електроенергетска мрежа.

- Не постоје топловод и гасовод.

Водовод и канализација:

- Постоји изграђена водоводна и канализациона мрежа.

Грађевинско земљиште отуђује се као комунално опремљено на постојећи ниво комуналне опремљености. Такође, прилаз парцели је без асфалтне подлоге.

Правила грађења

ПОДАЦИ О ЛОКАЦИЈИ

Број катастарске парцеле: 9428/12

Катастарска општина: Лесковац

Површина: 4а 50m²

Својина: Град Лесковац

Намена: Породично становање

Стање на парцели: Неизграђено

Инфраструктурна

опремљеност:

Постоји могућност прикључења

УРБАНИСТИЧКИ ПОКАЗАТЕЉИ

Индекс заузетости парцеле: Максимално 50%

Спратност: Четири надземне етажe

Удаљеност грађевинске од регулационе линије Минимално 3,00m од регулационе линије

ПЛАНСКИ ОСНОВ

План генералне регулације 11 у Лесковцу („Сл. гл. града Лесковца“, бр.23/14).

2.4.8. ЛОКАЦИЈА 15. Грађевинско земљиште у насељу „Сточна Пијаца“ у Лесковцу – целина 2, подцелина 2б – породично становање



Слика 29.



Слика 30.

ГРАЂЕВИНСКО ЗЕМЉИШТЕ ОЗНАКЕ КП БР. 9428/13 КО ЛЕСКОВАЦ

Опис грађевинског земљишта

Грађевинско земљиште носи код Службе за катастар непокретности у Лесковцу ознаку КП бр. 9428/13 КО Лесковац, површине 4а 50m² и облика је и положаја приказаног на Слици 29. и 30.

Налази се у југозападном делу града Лесковца, у насељу „Сточна пијаца“, у ул.Слогиној.

Описано грађевинско земљиште отуђује се као неизграђено.

Инфраструктурна опремљеност

Енергетска:

- Постоји изграђена нисконапонска електроенергетска мрежа.
- Не постоје топловод и гасовод.

Водовод и канализација:

- Постоји изграђена водоводна и канализациона мрежа.

Грађевинско земљиште отуђује се као комунално опремљено на постојећи ниво комуналне опре-

мљености. Такође, прилаз парцели је без асфалтне подлоге.

Правила грађења

ПОДАЦИ О ЛОКАЦИЈИ

Број катастарске парцеле:	9428/13
Катастарска општина:	Лесковац
Површина:	4а 50m ²
Својина:	Град Лесковац
Намена:	Породично становање
Стање на парцели:	Неизграђено
Инфраструктурна опремљеност:	Постоји могућност прикључења

УРБАНИСТИЧКИ ПОКАЗАТЕЉИ

Индекс заузетости парцеле:	Максимално 50%
Спратност:	Четири надземне етаж

Удаљеност грађевинске од регулационе линије
Минимално 3,00m од регулационе линије

ПЛАНСКИ ОСНОВ

План генералне регулације 11 у Лесковцу („Сл. гл. града Лесковца“, бр.23/14).

2.4.9. ЛОКАЦИЈА 16. Грађевинско земљиште у насељу „Сточна Пијаца“ у Лесковцу – целина 2, подцелина 2б – породично становање



Слика 31.



Слика 32.

ГРАЂЕВИНСКО ЗЕМЉИШТЕ ОЗНАКЕ КП БР. 9428/20 КО ЛЕСКОВАЦ

Опис грађевинског земљишта

Грађевинско земљиште носи код Службе за катастар непокретности у Лесковцу ознаку КП бр. 9428/20 КО Лесковац, површине 4а 50m² и облика је и положаја приказаног на Слици 31. и 32.

Налази се у југозападном делу града Лесковца, у насељу „Сточна пијаца“, у ул.Слогиној.

Описано грађевинско земљиште отуђује се као неизграђено.

Инфраструктурна опремљеност

Енергетска:

- Постоји изграђена нисконапонска електроенергетска мрежа.
- Не постоје топловод и гасовод.

Водовод и канализација:

- Постоји изграђена водоводна и канализациона мрежа.

Грађевинско земљиште отуђује се као комунално опремљено на постојећи ниво комуналне опремљености. Такође, прилаз парцели је без асфалтне подлоге.

Правила грађења

ПОДАЦИ О ЛОКАЦИЈИ

Број катастарске парцеле:	9428/20
Катастарска општина:	Лесковац
Површина:	4а 50m ²
Својина:	Град Лесковац
Намена:	Породично становање
Стање на парцели:	Неизграђено

Инфраструктурна опремљеност.

Постоји могућност прикључења

УРБАНИСТИЧКИ ПОКАЗАТЕЉИ

Индекс заузетости парцеле: Максимално 50%

Спратност: Четири надземне етажне

Удаљеност грађевинске од регулационе линије:

Минимално 3,00m од регулационе линије

ПЛАНСКИ ОСНОВ

План генералне регулације 11 у Лесковцу („Сл. гл. града Лесковца“, бр.23/14).

2.4.10. ЛОКАЦИЈА 17. Грађевинско земљиште у насељу „Сточна Пијаца“ у Лесковцу – целина 2, подцелина 2е – породично становање - изградња објекта у низу



Слика 39.



Слика 40.

ГРАЂЕВИНСКО ЗЕМЉИШТЕ ОЗНАКЕ КП БР. 9570/15 КО ЛЕСКОВАЦ

Опис грађевинског земљишта

Грађевинско земљиште носи код Службе за катастар непокретности у Лесковцу ознаку КП бр.

9570/15 КО Лесковац, површине 3а 24m² и облика је и положаја приказаног на Слици 39. и 40.

Налази се у југозападном делу града Лесковца, у насељу „Сточна пијаца“, веза ул.Косовских јунака и ул. Петра Коњовића.

Описано грађевинско земљиште отуђује се као неизграђено.

Инфраструктурна опремљеност

Енергетска:

- Постоји изграђена нисконапонска електроенергетска мрежа.
- Не постоје топловод и гасовод.

Водовод и канализација:

- Не постоји изграђена водоводна и канализациона мрежа.

Грађевинско земљиште отуђује се као комунално опремљено на постојећи ниво комуналне опремљености. Такође, прилаз парцели је без асфалтне подлоге.

Правила грађења

ПОДАЦИ О ЛОКАЦИЈИ

Број катастарске парцеле:	9570/15
Катастарска општина:	Лесковац
Површина	3а 24m ²
Својина:	Град Лесковац
Намена:	Породично становање - објекти у низу
Стање на парцели:	Неизграђено
Инфраструктурна опремљеност:	Постоји могућност прикључења на нисконапон. елект. ен. мрежу.

УРБАНИСТИЧКИ ПОКАЗАТЕЉИ

Индекс заузетости парцеле:	Максимално 50%
Спратност:	Четири надземне етаже
Удаљеност грађевинске од регулационе линије:	Минимално 3,00m од регулационе линије

ПЛАНСКИ ОСНОВ

План генералне регулације 11 у Лесковцу („Сл. гл. града Лесковца“, бр.23/14).

2.4.11. ЛОКАЦИЈА 18. Грађевинско земљиште у насељу „Сточна Пијаца“ у Лесковцу – целина 2, подцелина 2е – породично становање - изградња објекта у низу



Слика 35.



Слика 36.

ГРАЂЕВИНСКО ЗЕМЉИШТЕ ОЗНАКЕ КП БР. 9570/16 КО ЛЕСКОВАЦ

Опис грађевинског земљишта

Грађевинско земљиште носи код Службе за катастар непокретности у Лесковцу ознаку КП бр. 9570/16 КО Лесковац, површине 3а 39m² и облика је и положаја приказаног на Слици 35. и 36.

Налази се у југозападном делу града Лесковца, у насељу „Сточна пијаца“, веза ул.Косовских јунака и ул. Петра Коњовића.

Описано грађевинско земљиште отуђује се као неизграђено.

Инфраструктурна опремљеност

Енергетска:

- Постоји изграђена нисконапонска електроенергетска мрежа.

- Не постоје топловод и гасовод.

Водовод и канализација:

- Не постоји изграђена водоводна и канализациона мрежа.

Грађевинско земљиште отуђује се као комунално опремљено на постојећи ниво комуналне опремљености. Такође, прилаз парцели је без асфалтне подлоге.

Правила грађења

ПОДАЦИ О ЛОКАЦИЈИ

Број катастарске парцеле:	9570/16
Катастарска општина:	Лесковац
Површина:	3а 39m ²
Својина:	Град Лесковац
Намена:	Породично становање – објекти у низу
Стање на парцели:	Неизграђено
Инфраструктурна опремљеност:	Постоји могућност прикључења на нисконапонску електроенергетску мрежу

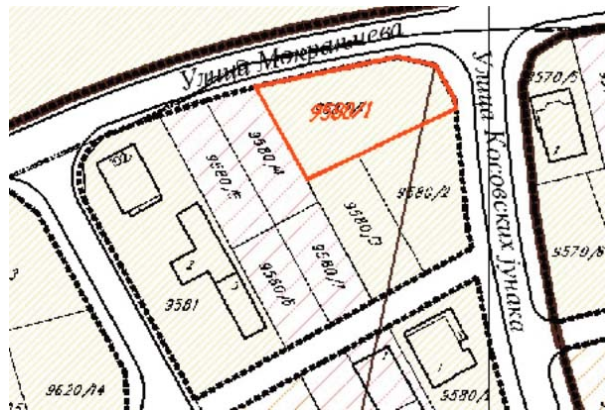
УРБАНИСТИЧКИ ПОКАЗАТЕЉИ

Индекс заузетости парцеле:	Максимално 50%
Спратност:	Четири надземне етажне
Удаљеност грађевинске од регулационе линије:	Минимално 3,00m од регулационе линије

ПЛАНСКИ ОСНОВ

План генералне регулације 11 у Лесковцу („Сл. гл. града Лесковца“, бр.23/14).

2.4.12. ЛОКАЦИЈА 19. Грађевинско земљиште у насељу „Сточна Пијаца“ у Лесковцу – целина 2, подцелина 2ф – породично становање



Слика 37.



Слика 38.

ГРАЂЕВИНСКО ЗЕМЉИШТЕ ОЗНАКЕ КП БР. 9580/1 КО ЛЕСКОВАЦ

Опис грађевинског земљишта

Грађевинско земљиште носи код Службе за катастар непокретности у Лесковцу ознаку КП бр. 9580/1 КО Лесковац, површине 6а 19m² и облика је и положаја приказаног на Слици 37. и 38.

Налази се у југозападном делу града Лесковца, у насељу „Сточна пијаца“, у раскрсници улица Мокрањчева и Косовских јунака.

Описано грађевинско земљиште отуђује се као неизграђено.

Инфраструктурна опремљеност

Енергетска:

- Постоји изграђена нисконапонска електроенергетска мрежа.

- Не постоје топловод и гасовод.

Водовод и канализација:

- Не постоји изграђена водоводна мрежа. У улици Косовских јунака је изграђена канализациона мрежа.

Грађевинско земљиште отуђује се као комунално опремљено на постојећи ниво комуналне опремљености. Такође, прилаз парцели је без асфалтне подлоге.

Правила грађења

ПОДАЦИ О ЛОКАЦИЈИ

Број катастарске парцеле:	9580/1
Катастарска општина:	Лесковац
Површина:	ба 19m ²
Својина:	Град Лесковац
Намена:	Породично становање
Стање на парцели:	Неизграђено
Инфраструктурна опремљеност:	Постоји могућност прикључења на нисконапонску електроенергетску и водоводну мрежу

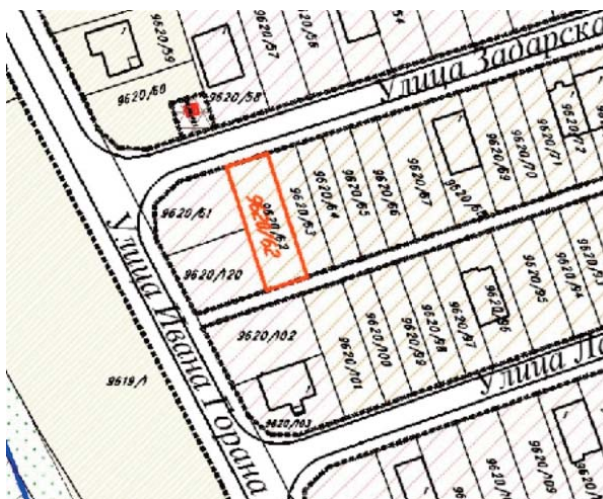
УРБАНИСТИЧКИ ПОКАЗАТЕЉИ

Индекс заузетости парцеле:	Максимално 50%
Спратност:	Четири надземне етажне
Удаљеност грађевинске од регулационе линије:	Минимално 3,00m од регулационе линије

ПЛАНСКИ ОСНОВ

План генералне регулације 11 у Лесковцу („Сл. гл. града Лесковца“, бр.23/14)

2.4.13. ЛОКАЦИЈА 20. Грађевинско земљиште у насељу „сточна пијаца“ у Лесковцу – целина 2, подцелина 2ф – породично становање - изградња објекта у низу.



Слика 39.



Слика 40.

ГРАЂЕВИНСКО ЗЕМЉИШТЕ ОЗНАКЕ КП БР. 9620/62 КО ЛЕСКОВАЦ

Опис грађевинског земљишта

Грађевинско земљиште носи код Службе за катастар непокретности у Лесковцу ознаку КП бр. 9620/62 КО Лесковац, површине 3а 38m² и облика је и положаја приказаног на Слици 39. и 40.

Налази се у југозападном делу града Лесковца, у насељу „Сточна пијаца“, у ул.Задарској.

Описано грађевинско земљиште отуђује се као неизграђено.

Инфраструктурна опремљеност

Енергетска:

- Постоји изграђена нисконапонска електроенергетска мрежа.
- Не постоје топловод и гасовод.

Водовод и канализација:

- Постоји изграђена водоводна и канализациона мрежа.

Грађевинско земљиште отуђује се као комунално опремљено на постојећи ниво комуналне опремљености.

Правила грађења

ПОДАЦИ О ЛОКАЦИЈИ

Број катастарске парцеле:	9620/62
Катастарска општина:	Лесковац
Површина:	3а 38m ²
Својина:	Град Лесковац
Намена:	Породично становање - објекти у низу
Стање на парцели:	Неизграђено
Инфраструктурна опремљеност:	Постоји могућност прикључења

УРБАНИСТИЧКИ ПОКАЗАТЕЉИ

Индекс заузетости парцеле:	Максимално 50%
Спратност:	Четири надземне етажне
Удаљеност грађевинске од регулационе линије:	Минимално 3,00m од регулационе линије

ПЛАНСКИ ОСНОВ

План генералне регулације 11 у Лесковцу („Сл. гл. града Лесковца“, бр.23/14)

2.4.14. ЛОКАЦИЈА 21. Грађевинско земљиште у насељу „Сточна Пијаца“ у Лесковцу – целина 2, подцелина 2ф – породично становање - изградња двојног објекта.

ГРАЂЕВИНСКО ЗЕМЉИШТЕ ОЗНАКЕ КП БР. 9620/112 КО ЛЕСКОВАЦ

Опис грађевинског земљишта

Грађевинско земљиште носи код Службе за катастар непокретности у Лесковцу ознаку КП бр. 9570/112 КО Лесковац, површине 3а 48m² и облика је и положаја приказаног на Сл. 41. и 42. Слика 41.Слика 42.



Слика 41.



Слика 42.

Налази се у југозападном делу града Лесковца, у насељу „Сточна пијаца“, у ул.Лазе Лазаревића.

Описано грађевинско земљиште отуђује се као неизграђено.

Инфраструктурна опремљеност

Енергетска:

- Постоји изграђена нисконапонска електроенергетска мрежа.
- Не постоје топловод и гасовод.

Водовод и канализација:

- Постоји изграђена водоводна и канализациона мрежа.

Грађевинско земљиште отуђује се као комунално опремљено на постојећи ниво комуналне опремљености.

Правила грађења

ПОДАЦИ О ЛОКАЦИЈИ

Број катастарске парцеле:	9620/112
Катастарска општина:	Лесковац
Површина:	3а 48m ²

Својина:	Град Лесковац
Намена:	Породично становање - двојни објекат
Стање на парцели:	Неизграђено
Инфраструктурна опремљеност:	Постоји могућност прикључења

УРБАНИСТИЧКИ ПОКАЗАТЕЉИ

Индекс заузетости парцеле:	Максимално 50%
Спратност:	Четири надземне етаж

Удаљеност грађевинске од регулационе линије:	Минимално 3,00m од регулационе линије
--	---------------------------------------

ПЛАНСКИ ОСНОВ

План генералне регулације 11 у Лесковцу („Сл. гл. града Лесковца“, бр.23/14).

2.4.15. ЛОКАЦИЈА 22. Грађевинско земљиште у насељу „Сточна Пијаца“ у Лесковцу – целина 2, подцелина 2б – пословање/услугне делатности



Слика 43.



Слика 44.

ГРАЂЕВИНСКО ЗЕМЉИШТЕ ОЗНАКЕ

КП БР. 15201 КО ЛЕСКОВАЦ

Опис грађевинског земљишта

Грађевинско земљиште носи код Службе за катастар непокретности у Лесковцу ознаку КП бр. 15201 КО Лесковац, површине 11а 18m² и облика је и положаја приказаног на Слици 43. и 44.

Налази се у југозападном делу града Лесковца, у насељу „Сточна пијаца“, у раскрсници улица Станоја Главаша и Сијаринске.

Описано грађевинско земљиште отуђује се као неизграђено.

Инфраструктурна опремљеност

Енергетска:

- Постоји изграђена нисконапонска електроенергетска мрежа.

- Не постоје топловод и гасовод.

Водовод и канализација:

- Постоји изграђена водоводна и канализациона мрежа.

Грађевинско земљиште отуђује се као комунално опремљено на постојећи ниво комуналне опремљености.

Правила грађења

ПОДАЦИ О ЛОКАЦИЈИ

Број катастарске парцеле:	15201
Катастарска општина:	Лесковац
Површина:	11а 18m ²
Својина:	Град Лесковац
Намена:	Пословање / Услугне делатности
Стање на парцели:	Неизграђено
Инфраструктурна опремљеност:	Постоји могућност прикључења
УРБАНИСТИЧКИ ПОКАЗАТЕЉИ	
Индекс заузетости парцеле:	Максимално 40%
Спратност:	Три надземне етаж

Удаљеност грађевинске од регулационе линије:

Минимално 6 m од регулационе линије ул. Станоја Главаша и минимално 3,00 m од регулационе линије ул. Сијаринске

ГРАЂЕВИНСКО ЗЕМЉИШТЕ ОЗНАКЕ КП БР. 3657/2 КО ЛЕСКОВАЦ

Опис грађевинског земљишта

Грађевинско земљиште носи код Службе за катастар непокретности у Лесковцу ознаку КП бр. 3657/2 КО Лесковац, површине 20а 84m² и облика је и положаја приказаног на Слици 45. и 46.

Налази се у западном делу града Лесковца, у насељу „Дубочица II“.

Описано грађевинско земљиште отуђује се као неизграђено.

ПЛАНСКИ ОСНОВ

План генералне регулације 11 у Лесковцу („Сл. гл. града Лесковца“, бр.23/14).

2.5. ЛОКАЦИЈЕ У ПЛАНУ ГЕНЕРАЛНЕ РЕГУЛАЦИЈЕ 12 У ЛЕСКОВЦУ

2.5.1. ЛОКАЦИЈА 23. Грађевинско земљиште у насељу „Дубочица II“ У Лесковцу – целина 2, подцелина 2ца – вишепородично становање.



Слика 45.



Слика 46.

Инфраструктурна опремљеност

Енергетска:

- Постоји изграђена нисконапонска електроенергетска мрежа.
- Не постоје топловод и гасовод.

Водовод и канализација:

- Постоји изграђена водоводна и канализациона мрежа.

Грађевинско земљиште отуђује се као комунално опремљено на постојећи ниво комуналне опремљености. Такође, прилаз парцели је без асфалтне подлоге.

Правила грађења

ПОДАЦИ О ЛОКАЦИЈИ

Број катастарске парцеле:	3657/2
Катастарска општина:	Лесковац
Површина:	20а 84m ²
Својина:	Град Лесковац
Намена:	Становање - вишепородично
Стање на парцели:	Неизграђено
Инфраструктурна опремљеност:	Постоји могућност прикључења

УРБАНИСТИЧКИ ПОКАЗАТЕЉИ

Индекс заузетости парцеле:	Максимално 50% етажа
Удаљеност грађевинске од регулационе линије:	Минимално 5,00m од регулационе линије

ПЛАНСКИ ОСНОВ

План генералне регулације 12 у Лесковцу („Сл. гл. града Лесковца“, бр.26/15).

Спровођење простора је према Урбанистичком пројекту.

2.6. ЛОКАЦИЈЕ У ПЛАНУ ГЕНЕРАЛНЕ РЕГУЛАЦИЈЕ 16 У ЛЕСКОВЦУ

2.6.1. ЛОКАЦИЈА 24. - Грађевинско земљиште у „Зеленој зони – запад“ – целина 4, подцелина 4а – привређивање/радна зона.



Слика 47.



Слика 48.

ГРАЂЕВИНСКО ЗЕМЉИШТЕ ОЗНАКЕ КП БР. 15029/5 КО ЛЕСКОВАЦ

Опис грађевинског земљишта

Грађевинско земљиште носи код Службе за катастар непокретности у Лесковцу ознаку КП бр.

15029/5 КО Лесковац, површине 5ha 98a 39m² и облика је и положаја приказаног на Слици 47. и 48.

Локација се налази у северном делу града Лесковца, у новој зони привређивања „Зелена зона – запад“.

Описано грађевинско земљиште отуђује се као неизграђено.

Инфраструктурна опремљеност

Енергетска:

- Опремање на основу услова прописаним у планском документу.

Водовод и канализација:

- Постоји водоводна мрежа. Не постоји канализациона мрежа.

Грађевинско земљиште отуђује се као комунално опремљено на постојећи ниво комуналне опремљености.

Правила грађења

ПОДАЦИ О ЛОКАЦИЈИ

Број катастарске парцеле:	15029/5
Катастарска општина:	Лесковац
Површина:	5ha 98a 39m ²
Својина:	Град Лесковац
Намена:	Привређивање / Радна зона
Стање на парцели:	Неизграђено
Инфраструктурна опремљеност:	Постоји могућност прикључења на водоводну мрежу

УРБАНИСТИЧКИ ПОКАЗАТЕЉИ

Индекс заузетости парцеле:	Максимално 60%
Спратност:	Утврђује се локацијским условима, у складу са технолошким захтевима

Удаљеност грађевинске од регулационе линије:	Минимално 5,00 m од регулационе линије
--	--

ПЛАНСКИ ОСНОВ

План генералне регулације 16 у Лесковцу („Сл. гл. града Лесковца“, бр.9/12) и Одлука о изради Измене и допуне Плана генералне регулације 16 у Лесковцу– „Невена – Зелена зона“ – зона 1 – радна зона „Невена“ и зона 4 – нова „Зелена“ зона / западни део (целина 4А) („Сл. гл. града Лесковца“, бр.39/16 и 7/17).

Спровођење простора је према Урбанистичком пројекту.

2.7. ЛОКАЦИЈЕ У ПЛАНУ ДЕТАЛНЕ РЕГУЛАЦИЈЕ ЗА ФОРМИРАЊЕ ДРУШТВЕНОГ ЦЕНТРА НАСЕЉА У ДОЊОЈ ЈАЈИНИ

2.7.1. ЛОКАЦИЈА 25. - Грађевинско земљиште у центру насељеног места Доња Јајина – пословање/услугне делатности



Слика 49.



Слика 50.

ГРАЂЕВИНСКО ЗЕМЉИШТЕ ОЗНАКЕ

КП БР. 597/21 КО ДОЊА ЈАЈИНА

Опис грађевинског земљишта

Грађевинско земљиште носи код Службе за катастар непокретности у Лесковцу ознаку КП бр. 597/21 КО Доња Јајина, површине 19а 50m² и облика је и положаја приказаног на Слици 49. и 50.

Локација се налази у центру насељеног места Доња Јајина, тангирана са источне стране путем Лесковац – Мирошевце.

Описано грађевинско земљиште отуђује се као неизграђено.

Инфраструктурна опремљеност

Енергетска:

- Постоји изграђена нисконапонска електроенергетска мрежа.
- Не постоје топловод и гасовод.

Водовод и канализација:

- Постоји водоводна мрежа. Не постоји канализациона мрежа.

Грађевинско земљиште отуђује се као комунално опремљено на постојећи ниво комуналне опремљености.

Правила грађења

ПОДАЦИ О ЛОКАЦИЈИ

Број катастарске парцеле:	597/21
Катастарска општина:	Доња Јајина
Површина:	19а 50m ²
Својина:	Град Лесковац
Намена:	Пословање/ Услугне делатности
Стање на парцели:	Неизграђено
Инфраструктурна опремљеност:	Постоји могућност прикључења на електроенергетску и водоводну мрежу

УРБАНИСТИЧКИ ПОКАЗАТЕЉИ

Индекс заузетости парцеле:	Максимално 30%
Спратност:	Две надземне етаж
Удаљеност грађевинске од регулационе линије:	Минимално 5,00m од регулационе линије

ПЛАНСКИ ОСНОВ

План детаљне регулације за формирање друштвеног центра насеља у Доњој Јајини („Сл. пл. града Лесковца“, бр.12/11).

2.7.2. ЛОКАЦИЈА 26. - Грађевинско земљиште у центру насељеног места Доња Јајина – пословање/услугне делатности



Слика 51.



Слика 52.

ГРАЂЕВИНСКО ЗЕМЉИШТЕ ОЗНАКЕ КП БР. 597/22 КО ДОЊА ЈАЈИНА

Опис грађевинског земљишта

Грађевинско земљиште носи код Службе за катастар непокретности у Лесковцу ознаку КП бр.

597/22 КО Доња Јајина, површине 3а 21m² и облика је и положаја приказаног на Слици 51. и 52.

Локација се налази у центру насељеног места Доња Јајина, тангирана са источне стране путем Лесковац – Мирошење.

Описано грађевинско земљиште отуђује се као неизграђено.

Инфраструктурна опремљеност

Енергетска:

- Постоји изграђена нисконапонска електроенергетска мрежа.
- Не постоје топловод и гасовод.

Водовод и канализација:

- Постоји водоводна мрежа. Не постоји канализациона мрежа.

Грађевинско земљиште отуђује се као комунално опремљено на постојећи ниво комуналне опремљености.

Правила грађења

ПОДАЦИ О ЛОКАЦИЈИ

Број катастарске парцеле	597/22
Катастарска општина	Доња Јајина
Површина	3а 21m ²
Својина	Град Лесковац
Намена	Пословање/ Услугне делатности
Стање на парцели	Неизграђено
Инфраструктурна опремљеност	Постоји могућност прикључења на електроенергетску и водоводну мрежу

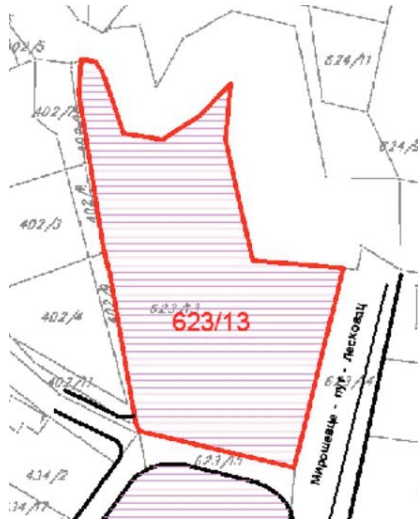
УРБАНИСТИЧКИ ПОКАЗАТЕЉИ

Индекс заузетости парцеле	Максимално 30%
Спратност	Две надземне етаж
Удаљеност грађевинске од регулационе линије	Минимално 5,00m од регулационе линије

ПЛАНСКИ ОСНОВ

План детаљне регулације за формирање друштвеног центра насеља у Доњој Јајини („Сл. гл. града Лесковца“, бр.12/11).

2.7.3. ЛОКАЦИЈА 27. - Грађевинско земљиште у центру насељеног места Доња Јајина – пословање/услугне делатности



Слика 53.



Слика 54.

ГРАЂЕВИНСКО ЗЕМЉИШТЕ ОЗНАКЕ КП БР. 623/13 КО ДОЊА ЈАЈИНА

Опис грађевинског земљишта

Грађевинско земљиште носи код Службе за катастар непокретности у Лесковцу ознаку КП бр. 623/13 КО Доња Јајина, површине 28а 38m² и облика је и положаја приказаног на Слици 53. и 54.

Локација се налази у центру насељеног места Доња Јајина, тангирана са источне стране путем Лесковац – Мирошевце.

Описано грађевинско земљиште отуђује се као неизграђено.

Инфраструктурна опремљеност

Енергетска:

- Постоји изграђена нисконапонска електроенергетска мрежа.
- Не постоје топловод и гасовод.

Водовод и канализација:

- Постоји водоводна мрежа.
- Не постоји канализациона мрежа.

Грађевинско земљиште отуђује се као комунално опремљено на постојећи ниво комуналне опремљености.

Правила грађења

ПОДАЦИ О ЛОКАЦИЈИ

Број катастарске парцеле	623/13
Катастарска општина	Доња Јајина
Површина	28а 38m ²
Својина	Град Лесковац
Намена	Пословање/ Услугне делатности (центар за технички преглед возила и бензинска и станица за течни нафтни гас са услужним садржајима)
Стање на парцели	Неизграђено
Инфраструктурна опремљеност	Постоји могућност прикључења на електроенергетску и водоводну мрежу

УРБАНИСТИЧКИ ПОКАЗАТЕЉИ

Индекс заузетости парцеле	Максимално 30%
Спратност	Једна надземна етажа

Удаљеност грађевинске
од регулационе линије

Минимално
12,50m од регула-
ционе линије

ПЛАНСКИ ОСНОВ

План детаљне регулације за формирање друшт-
веног центра насеља у Доњој Јајини („Сл. гл.
града Лесковца“, бр.12/11).

3. ПОСТУПАК ОТУЂЕЊА ГРАЂЕВИНСКОГ ЗЕМЉИШТА У ЈАВНОЈ СВОЈИНИ

Отуђење неизграђеног грађевинског земљишта
у јавној својини спроводи се јавним надметањем,
по тржишним условима, у складу са Законом о
планирању и изградњи и Одлуком о отуђењу, да-
вању у закуп и прибављању грађевинског зем-
љишта у јавној својини.

Ради отуђења грађевинског земљишта у јавној
својини које је предмет Програма спроводи се
поступак јавног надметања уређен Одлуком о
отуђењу, давању у закуп и прибављању грађе-
винског земљишта у јавној својини.

Почетну (најнижу) цену за отуђење утврђује се
на основу Акта надлежног пореског органа или
другог надлежног органа.

Поступак отуђења спроводи Комисија за спрово-
ђење поступка отуђења грађевинског земљишта
у јавној својини у складу са Законом о планирању
и изградњи и Одлуком о отуђењу, давању у
закуп и прибављању грађевинског земљишта у
јавној својини. Комисију својим актом образује
Градско веће. Актом о именовању одредиће се
број чланова Комисије и састав Комисије. Име-
новање и разрешење чланова Комисије, као и за-
датак Комисије утврђује Градско веће ће актом о
образовању Комисије.

Комисија на основу Одлуке о најповољнијем по-
нуђачу и неопходне документације за израду
Предлога одлуке о отуђењу грађевинског зем-
љишта, подноси захтев Градској управи - Одељењу
надлежном за имовинске послове, да исти сачини
и достави га Градском већу.

Градско веће доноси одлуку о отуђењу.

Лице коме се грађевинско земљиште отуђује за-
кључује Уговор о отуђењу, у року од 30 дана од
дана доношења Одлуке о отуђењу са Градоначелником града Лесковца, односно са лицем овлашћеним од стране Градоначелника.

4. ОПШТИ УСЛОВИ ИЗГРАДЊЕ

Са изградњом објекта, лице коме је отуђено гра-
ђевинско земљиште ради изградње, дужно је да
изградњу објекта започне у року од 12 месеци од
дана закључења уговора о отуђењу. Под изградњом
објекта подразумевају се радње из члана 2. став
1. тачка 30. Закона (претходни радови, израда и
контрола техничке документације, припремни
радови за грађење, грађење објекта и стручни
надзор у току грађења објекта).

Грађевинско земљиште које је предмет овог Про-
грама мора се привести намени у року од 3
године од закљученог уговора о отуђењу.

5. СТУПАЊЕ НА СНАГУ

Програм отуђења грађевинског земљишта у јавној
својини ступа на снагу даном доношења.

Даном ступања на снагу овог Програма престаје
да важи Програм отуђења грађевинског земљишта
у јавној својини („Службени гласник града Лес-
ковца“, број 7/2016).

Број: 061-32/17-II
У Лесковцу, 20. 11. 2017. год.

ГРАДСКО ВЕЋЕ ГРАДА ЛЕСКОВЦА
ГРАДОНАЧЕЛНИК
Др Горан Цветановић

773.

На основу члана 40. став 1. тачка 2, 44. и 213. За-
кона о социјалној заштити („Службени гласник
РС“ број 24/11), члана 6. став 3. тачка 2. Одлуке
о социјалној заштити грађана на територији града
Лесковца („Сл. гласник града Лесковца“ бр. 4/14,
5/15 и 7/15) и члана 2, 4, и 37. Пословника о раду
Градског већа („Службени гласник града Лесковца“
број 11/08), Градско веће града Лесковца на 49.
седници одржаној 20. новембра 2017. године, до-
нелоје

ПРАВИЛНИК

**О ИЗМЕНИ И ДОПУНИ ПРАВИЛНИКА О
ОРГАНИЗАЦИЈИ УСЛУГЕ ПОМОЋИ И
НЕГЕ У КУЋИ И КРИТЕРИЈУМИМА И
МЕРИЛИМА ЗА УЧЕШЋЕ КОРИСНИКА У
ТРОШКОВИМА УСЛУГЕ**