

СЕПАРАТ О УСЛОВИМА ЗА ГРАДСКО ЗЕЛЕНИЛО

Члан 1

Сепарат о условима за градско зеленило (у даљем тексту Сепарат) је документ који има лац јавних овлашћења доноси у оквиру своје надлежности, када плански документ не садржи услове, односно податке за израду техничке документације која садржи одговарајуће услове, као и податке за израду техничке документације, а нарочито смернице на који начин поступати са јавним зеленим површинама у случају извођења радова.

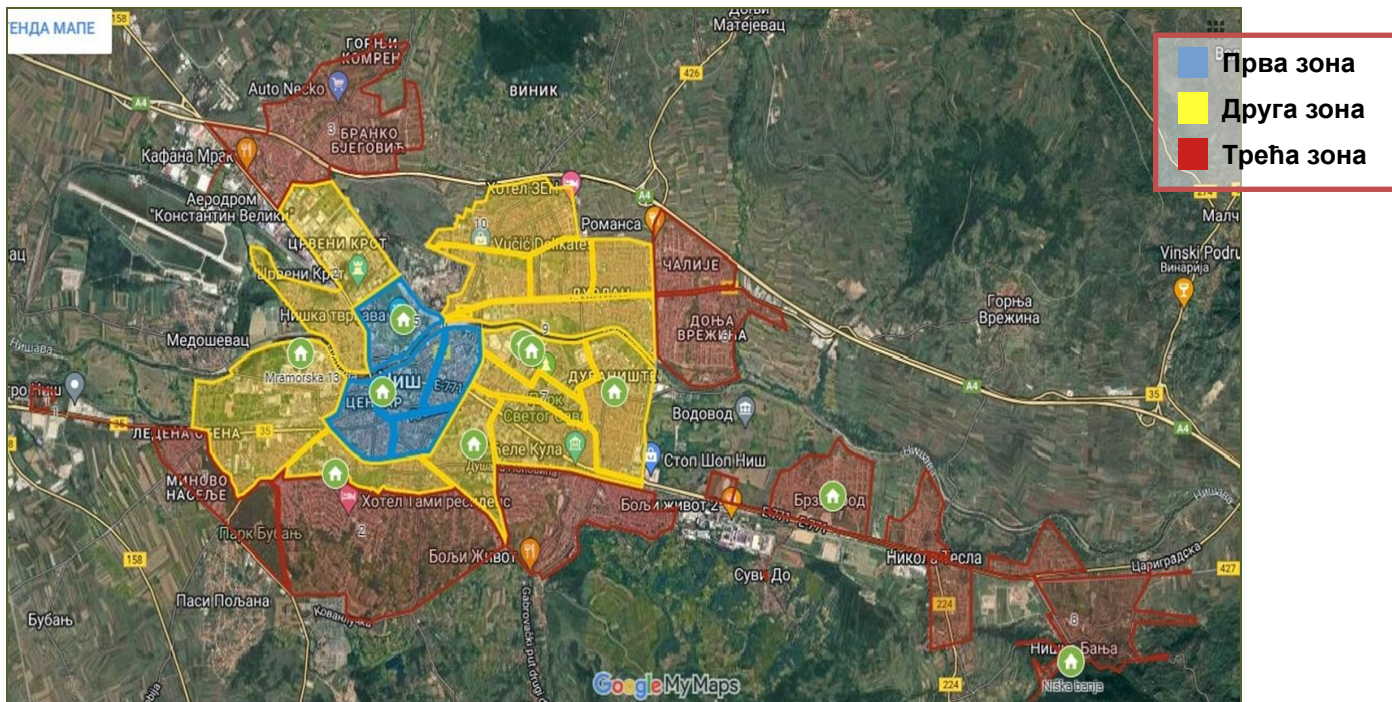
Члан 2

Уколико се приликом извођења радова на јавним зеленим површинама на било који начин користи или ремети изглед јавне зелене површине, извођач радова је дужан да у року од 15 дана од завршетка радова, уз Надзор овлашћеног лица из ЈКП „Медиана“ Ниш, сектор „Одржавања јавне хигијене и зеленила“, поменуту површину врати у првобитно стање.

Функције зелених површина у граду можемо сврстати у неколико основних група:

- **Санитарна функција**, која се огледа у њиховом утицају на микроклиму, пречишћавање ваздуха и ублажавање буке.
- **Инжењерско техничка функција** зелених површина обухвата њихову употребу за спречавање ерозије, заштиту од сметова, повећавање стабилности косина, односно учвршћавање клизишта, контролу и регулисање саобраћајних токова (разделна острва), заштиту од пожара и регулисање кишних вода.
- **Архитектонско урбанистичка функција** различитих биљних врста огледа се у њиховој повезаности са осталим архитектонским елементима у целовите урбанистичке целине, и изазивање различитих ефеката, као што су повезивање и ограничавање простора, формирање видика, стварање микроцелина.
- **Естетска функција** надограђује се на урбанистичку, прикладним одабиром биљних врста, њихових боја, облика, текстура итд.
- **Културно-просветна функција** се огледа у ширењу знања о биљном свету и опште културе о односу човека и природе. У том смислу посебно су значајне специјализоване зелене површине као што су ботаничке баште, стаклене баште и зелене површине великих паркова.
- **Психолошка функција** је видна у чињеници да су оне места опуштања, одмора и рекреације, дружења и сусрета, размишљања и сл., због чега имају и психолошко дејство, представљајући место контакта човека са самим собом и природом којој припада.
- **Специфичне функције** зелених површина у ратним условима и случајевима елементарних непогода, када представљају заклон и подршку становништву у настојањима да се спасе и заштити.

Саставни део Сепарата је графички приказ јавних зелених површина на територији града Ниша.



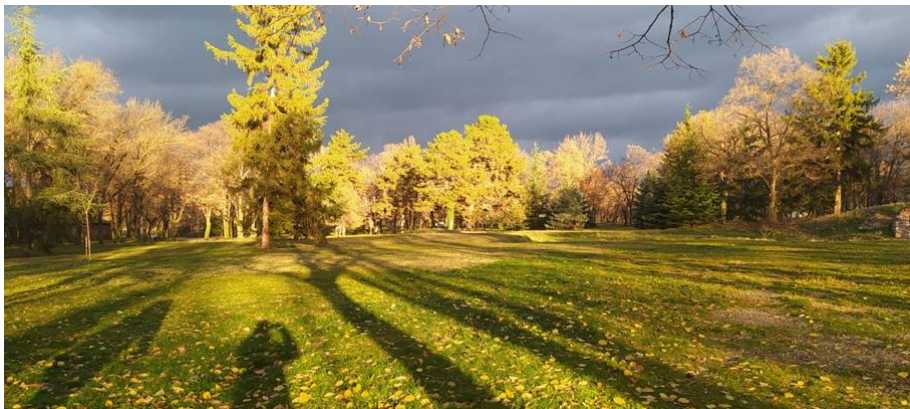
Сл. 1 МАПА ЗОНА

Систем јавних зелених површина града Ниша подељен је на три зоне:

1. Прва зона - „Централна градска зона“ система зелених површина (пет квартава);
2. Друга зона - „Унутрашњи прстен“ система зелених површина (тринаест квартава);
3. Трећа зона - „Спољашњи прстен“ система зелених површина (осам квартава).

Систем зеленила зелених површина града Ниша, чине све зелене површине које се налазе на територији града, са одређеном функцијом и наменом, а које су међусобно повезане озелењеним булеварима, улицама и зеленим појасевима.

1. **Прва зона - „Централна градска зона“ јавних зелених површина** има највећи степен и динамику одржавања, а обухвата ужи центар града са припадајућим парковима и дрворедима. Прву зону карактерише велика заступљеност зелених површина јавне намене. У првој зони, поред блоковског зеленила, уређених скверова и дрвореда који повезују зелене површине, издвајају се и две парковске површине и то: у оквиру комплекса споменика културе „Нишка тврђава“ и површина на Нишавском кеју.



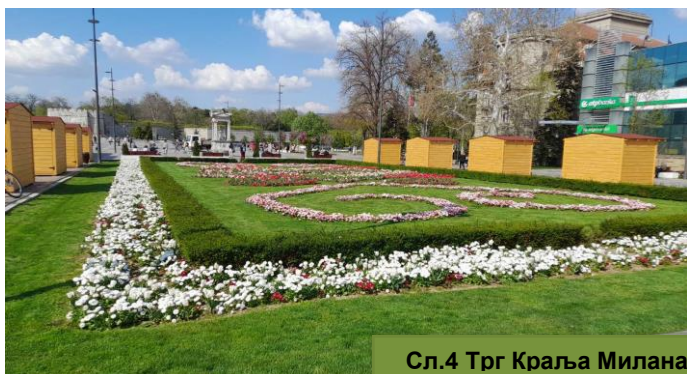
Сл.2 Нишке тврђава



Сл.3 Нишавски кеј

Недавно је формирана нова парковска површина код “ Београдске Капије“, док су реконструисане преостале парковске површине:

- Стари парк са централном зеленом површином на Тргу Краља Милана
- Парк на Синђелићевом Тргу,
- Парк на Тргу Краља Милана
- Универзитетски парк – парк у ул. Ђука Динић



Сл.4 Трг Краља Милана



Сл.5 Стари парк



Сл.6 Универзитетски парк



Сл.7 Синђелићев Трг

У реконструисаним парковима уграђени су заливни системи, а опремљени су новим дечијим и парковским мобилијарима.



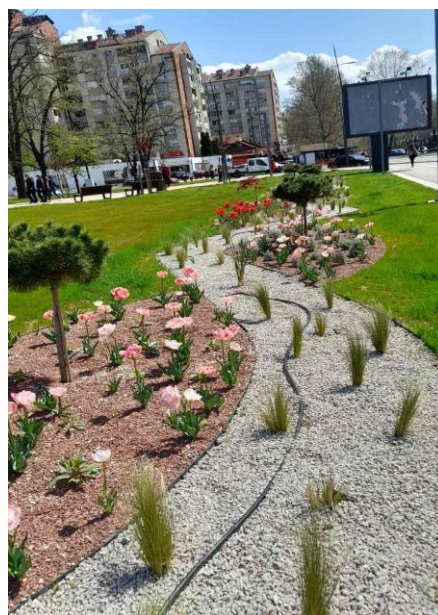
Сл.8 Чаир

2. Друга зона - „Унутрашњи прстен“ система јавних зелених површина, заузима површине средње зоне града, коју карактерише заступљеност зелених површина јавне, специјалне намене и мања заступљеност зелених површина у оквиру индивидуалног становања. Поред блоковског зеленила, уређених скверова и дрвореда који повезују зелене површине, веће парковске површине у другој зони су:

- Парк Чаир.
- Парковске површина уз Нишаву од моста Младости до моста на Габровачкој реци – укупно три површине: Рекреациони парк, парк "Зелена оаза" и „Парк пријатељства“.
- Парк Свети Сава.
- Спомен парк "Ђеле Кула“.
- "Старо Гробље“.
- Парковска површина испред тржног центра „Делта“, као новоформирана.



Сл.9 Свети Сава



Сл.10 Делта

3. Трећа зона - „Спољашни прстен“ система јавних зелених површина, обухвата шире подручје града. У оквиру ове целине поред веће заступљености зелених површина у оквиру индивидуалног становања обухваћене су зелене површине јавне намене, као што су:

- Меморијални парк Бубањ /спомен парк шума Бубањ и парк шумицњ Бубањ.
- Парковске површине у Нишкој Бањи.
- Археолошко налазиште „Медијана“.

Ове површине поред еколошког имају и велики туристички значај за град Ниш.



Сл.11 Меморијални парк Бубањ



Сл.12 Нишка Бања





Систем јавних зелених површина града Ниша

Систем јавних зелених површина града Ниша, на подручју градских општина (Црвени Крст, Палилула, Пантелеј, Медијана и Нишка Бања) садржи све основне елементе зеленила као што су: травњаци, дрвеће у парковима и уличним дрворедима, украсно шибље, ружичњаци, перењаци, цветне површине и жива ограда.

Детаљнији подаци о јавним зеленим површинама у Нишу су наведени по градским општинама на основу Катастра јавних зелених површина у редовном одржавању и међублоковском зеленилу ГРАДСКА УПРАВА - ГРАД НИШ (giszp.jkpmadiana.rs).

Систем јавних зелених површина града Ниша чине:

- ✚ **ГРАДСКИ ПАРКОВИ**
- ✚ **УЛИЧНИ ДРВОРЕДИ И ТРАВЊАЦИ**
- ✚ **УЛИЧНИ СКВЕРОВИ / КРУЖНИ ТОКОВИ**

-  **ПАРК-ШУМЕ**
-  **МЕМОРИЈАЛНИ СПОМЕНИЦИ**
-  **ЗЕЛЕНЕ ПОВРШИНЕ БЛОКОВСКОГ ЗЕЛЕНИЛА**
-  **ГРАДСКИ ПАРКОВИ**

Паркови у градовима су места за одмор, шетњу, спорт, игру, рекреацију. Састављени су од различитог биљног материјала као што су: листопадно и четинарско дрвеће, шибље, трава, покривачи тла, перене, једногодишње и двогодишње цвеће. Паркови због веће заступљености зеленила имају велику улогу у граду. Паркови у градовима су извори чистог ваздуха, пријатне температуре како преко лета тако и преко зиме, бука је мања а прашина сведена на минимум. Градски паркови града Ниша налазе се у оквиру све три целине. Највећи број паркова налази се у систему зелених површина под називом „Језгро“ и „Унутрашњи прстен“, а мали број у систему зелених површина под називом „Спољашњи прстен“. Паркови су уређени свим елементима зеленила, опремљени парковским и дечијим мобилијаром, тако да је посетиоцима омогућена како пасивна тако и активна рекреација.

Назив парка са елементима зеленила по градским општинама дат је у табели:

ГО ЦРВЕНИ КРСТ

НАЗИВ ПАРКА	Укупна површина [m ²]	Под травњаком [m ²]	Цвеће [m ²]	Перене [m ²]	Руже [m ²]	Шибље [m ²]	Жива ограда [m]	Стабло [ком]	Заливни системи
Парк									
Бедем Тврђава	15367	15367	0	0	0	0	0	76	
Ђука Динић	2632	2001	0	5	0	5	115,4	23	
Кеј испод Јадранске	8107	2897	0	14	0	14	0	103	
Логор Црвени Крст	15108	13319	0	0	54	54	213,8	20	
Ровови	7900	7900	0	0	0	0	0	0	
Ровови Тврђаве	12615	12366	0	0	0	0	0	0	
Тврђава	187706	186600	406	147	0	553	39,4	1896	
Универзитет	192	48	72	0	0	72	0	0	
Сарајевска	1581	1416	0	0	0	0	0	20	
Медошевац – Ивана Милутиновића	1995	1995	0	0	0	0	0	30	
Центар Медошевац	508	508	0	0	0	0	0	18	
СВЕГА - Парк	253711	244417	478	166	54	698	368,6	2186	

ГО МЕДИЈАНА

НАЗИВ ПАРКА	Укупна површина [m ²]	Под травњаком [m ²]	Цвеће [m ²]	Перене [m ²]	Руже [m ²]	Шибље [m ²]	Жива ограда [m]	Стабло [ком]	Заливни системи
Парк									
Александрија	101	101	0	0	0	0	76,2	5	
АТД	1120	1120	0	0	0	0	60,4	29	
Брзи Брод код игралишта и цркве	20500	20500	0	0	0	0	0	208	
Дом Војске	3546	1563	0	0	0	0	67,1	52	
Дом Здравља	10552	9051	25	13	0	38	33,3	102	
Душанов Базар	246	190	0	0	28	28	41,2	1	
Душко Радовић	82	0	37	0	0	37	0	9	
Жардињере Трг Краља Милана - Н&М	0	0	0	0	0	0	0	0	
Зона I	7173	5492	0	0	0	0	61,1	81	
Зона II	5035	4127	0	28	0	28	226,3	95	
Jo-Jo	647	521	0	0	0	0	0	5	

Кеј Кола Српски Сестара	2345	2345	0	0	0	0	39,5	52	
Маргер	282	210	0	0	36	36	17,3	2	
Медицински факултет	5540	4191	0	5	0	5	143,7	96	
Нови дом	638	564	0	0	0	0	72,3	5	
Окретница Трошарина	6436	5090	0	0	0	0	67,7	34	
Општина	98	0	49	0	0	49	0	3	
Официрски дом	31	31	0	0	0	0	0	0	
Парк Број 8	15460	12359	0	0	0	0	28,1	175	
Парк "Delta Planet"	12500	9729		740		9		115	
Парк Зелена Оаза	19484	18347	0	0	0	0	178,7	165	
Парк Кеј 29. децембар	6587	6587	0	0	0	0	403,4	121	
Парк Светог Саве	39881	22524	70	296	0	366	142	365	
Парк Чаир	146968	122389	0	448	0	448	1033,5	1585	
Позориште	1907	340	100	0	0	100	26,5	18	
Правни факултет и ЖТП	1420	926	22	1	0	23	166,8	21	
Председништво	649	649	109	0	0	70	0	41	
Рекреациони парк	7000	6000						77	
Саборна Црква	4590	1736	37	0	0	37	30,5	39	
Синђелићев трг	811	757	0	27	0	27	113,6	20	
Солун	1981	819	0	0	0	0	86	20	
СПО	295	221	0	0	9	9	7,1	1	
Стара Србија	134	134	0	0	0	0	34,1	32	
Стари парк	7832	7436	120	0	78	198	53,4	154	
Стоматолошки факултет и ОРЛ	4779	3822	0	0	0	0	57,8	57	
Суд	2016	1322	45	8	0	53	0	22	
СУП	112	74	15	2	2	19	0	3	
Теферић	296	212	0	0	0	0	0	4	
Трг 14. октобар	1588	770	91	0	0	91	0	15	
Трг 14. октобар жардињере	0	0	0	0	0	0	0	0	
Трг Војводе Путника	3076	2542	0	267	0	267	0	56	
Трг Краља Александра	10047	5122	163	18	0	181	0	112	
Трг Краља Александра – Војна команда	222	222	0	0	0	0	1,7	9	
Трг Краља Милана	600	600	356	0	0	378	0	8	
Трг Павла Стојковића	2584	845	297	0	0	297	0	20	
Трг Патријаха Павла	3516	688	12	71	0	83	0	26	
Трг Републике	1089	661	78	0	0	78	58,4	20	
Трг Учитељ Тасе	1775	1119	0	0	45	45	0	29	
Ћеле Кула	4435	3529	116	0	0	116	111,8	31	
Угао Војводе Мишића и Бул. Немањића	1345	1229	0	0	58	58	82,7	7	
Угао В.Мишића и Душанове	1213	1151	0	0	2	2	137,4	32	
Угао Др. Зорана Ђинђића и Војислава Илића	734	734	0	0	0	0	0	10	
Угао Душанове и Бул.Др. Зорана Ђинђића	459	341	0	59	0	59	0	4	
Угао Душанове и Војводе Мишића	620	587	0	0	0	0	91,4	14	
Угао Н.Пашића и Књегиње Љубице	14	14	0	0	0	0	0	4	

Угао Николе Пашића и Наде Томића	76	26	0	0	25	25	0	1	
Услужни центар ГО Медијана	1261	1122	0	0	0	0	54,1	19	
Црква Свети Лука	675	360	0	0	0	0	52,8	44	
Шаран	114	34	0	0	40	40	0	0	
Курсулина	5977	5977	0	0	0	0	0	48	
Сестре Баковић	588	588	0	0	0	0	27,2	22	
Угао Ј.Ристића и Вардарске	59	59	0	0	0	0	0	1	
Чаирска	1696	1696	0	0	0	0	7,6	31	
Булевар Шабана Барјамовића	10380	10310	24	11	0	35	5,5	97	
Војводе Гојка поред пруге	1340	1340	0	0	0	0	0	27	
Нишко сајмиште	818	818	0	0	0	0	0	24	
Светозара Марковића	840	577	0	0	0	0	0	6	
Чаир	15834	15834	0	0	0	0	90,8	88	
СВЕГА - Парк	412049	330374	1766	1994	323	3335	3989	4619	

ГО НИШКА БАЊА

НАЗИВ ПАРКА	Укупна површина [m ²]	Под травњаком [m ²]	Цвеће [m ²]	Перене [m ²]	Руже [m ²]	Шибље [m ²]	Жива ограда [m]	Стабло [ком]	Заливни системи
Парк									
Амбуланта и пекара	1081	744	0	0	0	0	0	20	
Канал код цркве	548	548	0	0	0	0	0	3	
Косина паркинга Радон	3487	3487	0	0	0	0	0	74	
Купатило бр.5	5008	5008	0	0	0	0	0	102	
Насеље Никола Тесла иза цркве	3700	3700							
Парк Нишка Бања	39154	37802	177	344	155	676	1223,4	975	
Споменик	613	613	0	0	0	0	46,4	10	
Тандал	3547	3135	0	18	0	18	45,1	63	
Школска чесма	3167	3167	0	0	0	0	0	55	
Вртоп	20669	17509	0	0	0	0	125,5	30	
Иза Партизана	3908	3908	0	0	0	0	0	24	
СВЕГА - Парк	84882	79621	177	362	155	694	1440,4	1356	

ГО ПАЛИЛУЛА

НАЗИВ ПАРКА	Укупна површина [m ²]	Под травњаком [m ²]	Цвеће [m ²]	Перене [m ²]	Руже [m ²]	Шибље [m ²]	Жива ограда [m]	Стабло [ком]	Заливни системи
Парк									
Железничка амболанта	2777	2184	0	0	0	0	37,8	54	
Железничка станица	4662	3593	39	118	0	157	95,2	51	
Нишки културни центар	1747	803	0	0	0	0	0	12	
Парк Озрен	5723	2929	0	108	0	108	121,3	83	
Бугарска гробница	4356	4227	0	0	0	0	0	3	
Војничко гробље	1382	1382	0	0	0	0	60	6	
Димитрија Туцовића	4846	4846	0	0	0	0	0	19	

Булевар 12. фебруар	5534	5534	0	0	0	0	1079,6	154	
Булевар Хероја са Кошара	1500	1000						20	
Јадранска	1480	1480	0	0	0	0	66,9	36	
Сарајевска	164	164	0	0	0	0	0	37	
Франца Розмана	11	11	0	0	0	0	0	3	
Шуматовачка	0	0	0	0	0	0	0	1	
Александра Медведева	1133	1133	0	0	0	0	0	36	
Ваздухопловаца	2194	2194	0	0	0	0	0	0	
Путни правац Поповац	11826	11826	0	0	0	0	0	5	
СВЕГА - улица	23842	23342	0	0	0	0	1146,5	304	

ГО ПАНТЕЛЕЈ

НАЗИВ	Укупна површина [m ²]	Под травњаком [m ²]	Цвеће [m ²]	Перене [m ²]	Руже [m ²]	Шибље [m ²]	Жива ограда [m]	Стабло [ком]	Заливни системи
Улица									
Булевар Н. Тесле	4051	4051	0	0	0	0	31,8	239	
Васе Пелагића	670	670	0	0	0	0	0	21	
Књажевачка	4258	4258	0	0	0	0	24,1	370	
Матејевачки пут	1270	1270	0	0	0	382	0	0	
Нишавска	7743	7699	0	0	0	0	0	52	
Пантелејска	0	0	0	0	0	0	0	33	
Сомборски булевар	11974	11974	0	0	0	0	32,5	120	
Чегарска	160	160	0	0	0	0	0	22	
Др. Драгише Мишовића	384	384	0	0	0	0	2,1	50	
II пролетерске бригаде	660	660	0	0	0	0	0	42	
Студеничка	376	376	0	0	0	0	0	30	
СВЕГА - улица	31546	31502	0	0	0	382	90,5	979	

ГО ПАЛИЛУЛА

НАЗИВ	Укупна површина [m ²]	Под травњаком [m ²]	Цвеће [m ²]	Перене [m ²]	Руже [m ²]	Шибље [m ²]	Жива ограда [m]	Стабло [ком]	Заливни системи
Улица									
Божидарчева	329	329	0	0	0	0	0	51	
Генерала Милојка Лешњанина	596	596	0	0	0	0	3,3	93	
Димитрија Туцовића	7670	7670	0	0	0	0	0	86	
Душана Поповића	834	834	0	0	0	0	0	44	
Косте Абрашевића	292	292	0	0	0	0	0	7	
Мокрањчева	357	357	0	0	0	0	0	28	
Петра Аранђеловића	4708	4708	0	0	0	0	0	1	
Станоја Бунушевца	213	213	0	0	0	0	0	52	
Војводе Путника	5100	5100	0	0	0	0	1172,9	91	
Врбарска	579	579	0	0	0	0	84,2	27	
Даничићева	0	0	0	0	0	0	0	10	
Димитрија Лека	5438	5438	0	0	0	0	0	12	
Змаја од Ноћаја	388	388	0	0	0	0	0	2	
Ивана Милутиновића	1909	1909	0	0	0	0	0	1	

Јована Бабунског	97	97	0	0	0	0	0	1	
Кајмакчаланска	0	0	0	0	0	0	0	7	
Каменички вис	848	848	0	0	0	0	3,9	1	
Лесковачка	776	776	0	0	0	0	0	14	
Ново гробље – Доње Влаسه	4437	4437	0	0	0	0	0	2	
Његошева	405	405	0	0	0	0	48,8	44	
Охридска	352	352	0	0	0	0	0	17	
Петра Аранђеловића	2316	2316	0	0	0	0	0	3	
Путни правац Војводе Путника	10545	10545	0	0	0	0	0	74	
Стевана Сремца	519	519	0	0	0	0	0	2	
Угао Конванлучке и В.Игњатовића	234	234	0	0	0	0	0	2	
СВЕГА - улица	48942	48942	0	0	0	0	1313,1	672	

ГО НИШКА БАЊА

НАЗИВ	Укупна површина [m ²]	Под травњаком [m ²]	Цвеће [m ²]	Перене [m ²]	Руже [m ²]	Шибље [m ²]	Жива ограда [m]	Стабло [ком]	Заливни системи
Улица									
Српских јунака	2496	2496	0	0	0	0	0	108	
Трг Републике	75	75	0	0	0	0	0	30	
СВЕГА - улица	2571	2571	0	0	0	0	0	138	

ГО МЕДИЈАНА

НАЗИВ	Укупна површина [m ²]	Под травњаком [m ²]	Цвеће [m ²]	Перене [m ²]	Руже [m ²]	Шибље [m ²]	Жива ограда [m]	Стабло [ком]	Заливни системи
Улица									
7. Јули	251	251	0	0	0	0	0	51	
Балканска	11	11	0	0	0	0	0	11	
Благоја Паровића	2018	2018	0	0	0	0	196,1	526	
Бранка Крсмановића	1692	1692	0	0	0	0	2,3	149	
Бул. Медијана	4917	4917	0	0	0	0	0	90	
Бул. Немањића	19503	19149	107	70	0	177	324	1209	
Бул. Цара Константина	24752	24752	0	0	0	0	353,4	289	
Бул. Др. Зорана Ђинђића	5234	5106	0	64	0	64	602,8	293	
Булевар Медијана	5433	5433	0	0	0	0	0	100	
Булевар Немањића	1562	1546	0	0	8	8	0	794	
Бул. Цара Константина	1233	1233	0	0	0	0	0	10	
Византијски булевар	6377	6317	0	30	0	269	218,9	95	
Војда Карађорђа	57	57	0	0	0	0	0	56	
Војводе Мишића	3373	3125	0	1	123	124	66,5	98	
Војводе Танкосића	328	328	0	0	0	0	0	43	
Генерала Милојка Лешњанина	60	60	0	0	0	0	0	53	
Генерала Транијеа	0	0	0	0	0	0	0	9	
Драгише Цветковић	2255	2255	0	0	0	0	0	160	

Народних хероја	137	137	0	0	0	0	30,2	22	
Радних бригада	1549	1549	0	0	0	0	0	35	
Романијска	671	671	0	0	0	0	1,6	52	
Саве Ковачевића	1921	1921	0	0	0	0	0	23	
Светосавска	35	35	0	0	0	0	0	37	
Скопљанска	7	7	0	0	0	0	0	7	
Соколска	82	82	0	0	0	0	5,4	16	
Стевана Немање	279	271	0	4	0	4	42,3	84	
Тодора Миловановића	7	7	0	0	0	0	0	16	
Ћирила и Методија	22	22	0	0	0	0	0	21	
Хилендарска	5	5	0	0	0	0	0	34	
Цвијићева	0	0	0	0	0	0	0	2	
Чаирска	1908	1908	0	0	0	0	122,2	26	
Виског Стевана	0	0	0	0	0	0	0	2	
Драинчева	1516	1516	0	0	0	0	3,2	24	
Краљевића Марка	76	76	0	0	0	0	0	23	
Угао Југовићеве	2	2	0	0	0	0	0	3	
Шумадијска	3	3	0	0	0	0	0	1	
СВЕГА - улица	125388	124376	107	202	197	506	3694,8	6079	

КРУЖНИ ТОКОВИ И УЛИЧНИ СКВЕРОВИ

Улични скверови/кружни токови су зелене површине у граду, окружени саобраћајницама за пешачки или колски саобраћај. Ове површине најчешће не служе јавном коришћењу, већ имају више естетски и санитарни карактер. Назив уличног сквера и кружног тока са елементима зеленила по градским општинама дат је у табели:

ГО МЕДИЈАНА

НАЗИВ	Укупна површина [m ²]	Под травњаком [m ²]	Цвеће [m ²]	Перене [m ²]	Руже [m ²]	Шибље [m ²]	Жива ограда [m]	Стабло [ком]	Заливни системи
Кружни ток									
Бул. Медијана и Бул. Цара Константина	638	638	0	0	0	0	0	163	
Благоја Паровића	270	200				90			
Благоја Паровића и Бул. Немањића	440								
ДИС	1038	230	0	404	0	404	0	2	
Бул.3. Ђинђића, Немањића, Цара Константина	460	460	0	0	0	0	0	0	
Дом Здравља	820	194	0	0	313	313	0	0	
Душанова	84	0	25	17	0	42	0	0	
Медијана	386	386	0	0	0	0	0	8	
Николе Пашића и Синђеличев Трг	82	0	0	0	41	41	0	0	
Рода	249	249	0	0	0	0	0	0	
Сестре Баковић	124	0	0	62	0	62	0	29	
Сремска, Бул. Немањића	600	396	0	102	0	102	0	0	
Хајдук Вељкова	184	0	67	25	0	92	0	0	
СВЕГА - Кружни ток	5375	2753	92	610	354	1146	0	202	

ГО ЦРВЕНИ КРСТ

НАЗИВ	Укупна површина [m ²]	Под травњаком [m ²]	Цвеће [m ²]	Перене [m ²]	Руже [m ²]	Шибље [m ²]	Жива ограда [m]	Стабло [ком]	Заливни системи
Кружни ток									
Булевар 12. фебруар	179	111	0	34	0	34	0	3	
НТП	865								
Булевар Хероја са Кошара и Николе Тесле	2300								
СВЕГА - Кружни ток	3344	111	0	34	0	34	0	3	

ГО ПАЛИЛУЛА

НАЗИВ	Укупна површина [m ²]	Под травњаком [m ²]	Цвеће [m ²]	Перене [m ²]	Руже [m ²]	Шибље [m ²]	Жива ограда [m]	Стабло [ком]	Заливни системи
Кружни ток									
Бубањских Хероја и Петра Аранђеловића	1472	502	0	485	0	485	0	0	
Ледена Стена	10	10	0	0	0	0	0	0	
Димитрија Туцовића и Петра Аранђеловића	394	92	0	151	0	151	0	289	
КП Дом	418	66	0	176	0	176	0	3	
Ледена Стена	223	223	0	0	0	0	0	0	
Метро	488	104	0	192	0	192	0	0	
Ново село	1266	756	0	255	0	255	0	5	
Аутобуска окретница Војводе Путника	176	176	0	0	0	0	0	0	
СВЕГА - Кружни ток	4447	1929	0	1259	0	1259	0	297	

ГО ПАНТЕЛЕЈ

НАЗИВ	Укупна површина [m ²]	Под травњаком [m ²]	Цвеће [m ²]	Перене [m ²]	Руже [m ²]	Шибље [m ²]	Жива ограда [m]	Стабло [ком]	Заливни системи
Кружни ток									
Богдана Поповића и Бранимира Ћосића	89	89	0	0	0	0	0	0	
Сомборски булевар	457	357	0	50	0	50	0	0	
Сомборски булевар и Матејевачки пут	700			405		2		1	
Студеничка	113	113	0	0	0	0	0	0	
Пантелејска и Косовке Девојке	20	20	0	0	0	0	0	0	
СВЕГА - Кружни ток	1379	579	0	455	0	52	0	1	

ГО НИШКА БАЊА

НАЗИВ	Укупна површина [m ²]	Под травњаком [m ²]	Цвеће [m ²]	Перене [m ²]	Руже [m ²]	Шибље [m ²]	Жива ограда [m]	Стабло [ком]	Заливни системи
Кружни ток									
Нишка Бања	274	274	0	0	0	0	60,3	0	
Трг Републике и Српских Јунака	142	0	0	71	0	71	0	3	
СВЕГА - Кружни ток	416	274	0	71	0	71	60,3	3	

ПАРК ШУМЕ

Парк шуме само изгледом подсећају на природне шуме, али по правилу имају уређење и садржај који више одговара централном градском парку. Настају претварањем остатка шумског масива, или пошумљавањем површина на рубу града, и имају рекреативан и санитарно хигијенски значај, као изворишта свежег и чистог ваздуха.

ГО ПАЛИЛУЛА

НАЗИВ	Укупна површина [m ²]	Под травњаком [m ²]	Цвеће [m ²]	Перене [m ²]	Руже [m ²]	Шибље [m ²]	Жива ограда [m]	Стабло [ком]	Заливни системи
Парк шуме									
Спомен-парк шума Бубањ	615000	91000	0	0	0	62	0	475	524000
Бубањ - парк шумица	164000	0	0	0	0		0	0	164000
СВЕГА - Парк шуме	779000	91000	0	0	0	62	0	475	724000

MEMORIЈАЛНИ СПОМЕНИЦИ

Гробља представљају зелене површине специјалне намене, имају меморијални карактер, а њихова функција је поред основне често и културна и васпитна.

ГО ПАЛИЛУЛА

НАЗИВ	Укупна површина [m ²]	Под травњаком [m ²]	Цвеће [m ²]	Перене [m ²]	Руже [m ²]	Шибље [m ²]	Жива ограда [m]	Стабло [ком]	Заливни системи
Гробља									
Јевејеско гробље	4131	4131	0	0	0	0	0		
Старо гробље	1910	1910	0	0	0	0	0		
Француско гробље	3000	3000							
СВЕГА - ГРОБЉА	9041	9041	0	0	0	0	0		

БЛОКОВСКО ЗЕЛЕНИЛО

Блоковско зеленило спада у зелене површине ограничене намене. Обухвата зелене површине у непосредном окружењу стамбених и других објеката у насељу.

ГО ЦРВЕНИ КРСТ

НАЗИВ	Укупна површина [m ²]	Под травњаком [m ²]	Цвеће [m ²]	Перене [m ²]	Руже [m ²]	Шибље [m ²]	Жива ограда [m]	Стабло [ком]	Заливни системи
Блоковско									
Подручје насеља Ратко Јовић	2938	2938	0	0	0	0	90,4	73	
Подручје насеља Стеван Синђелић	20000	20000							
СВЕГА - Блоковско	22938	22938	0	0	0	0	90,4	73	

ГО ПАНТЕЛЕЈ

НАЗИВ	Укупна површина [m ²]	Под травњаком [m ²]	Цвеће [m ²]	Перене [m ²]	Руже [m ²]	Шибље [m ²]	Жива ограда [m]	Стабло [ком]	Заливни системи
Блоковско									
Подручје Књажевачке	901	901	0	0	0	0	0	6	

Подручје Васе Пелагића	10908	10908	0	0	0	0	667,5	242	
Подручје Књажевачке	25598	25598	0	0	0	0	1764,1	802	
Подручје Књажевачке II део	7068	7068	0	0	0	0	8	64	
Подручје Косовке девојке и II пролетерске бригаде	9883	9883	0	0	0	0	386,3	213	
Подручје Матејевачког пута	2896	2896	0	0	0	0	21,9	58	
Подручје Сомборске	11965	11965	0	0	0	0	2068,7	329	
СВЕГА - Блоковско	69219	69219	0	0	0	0	4916,5	1714	

ГО МЕДИЈАНА

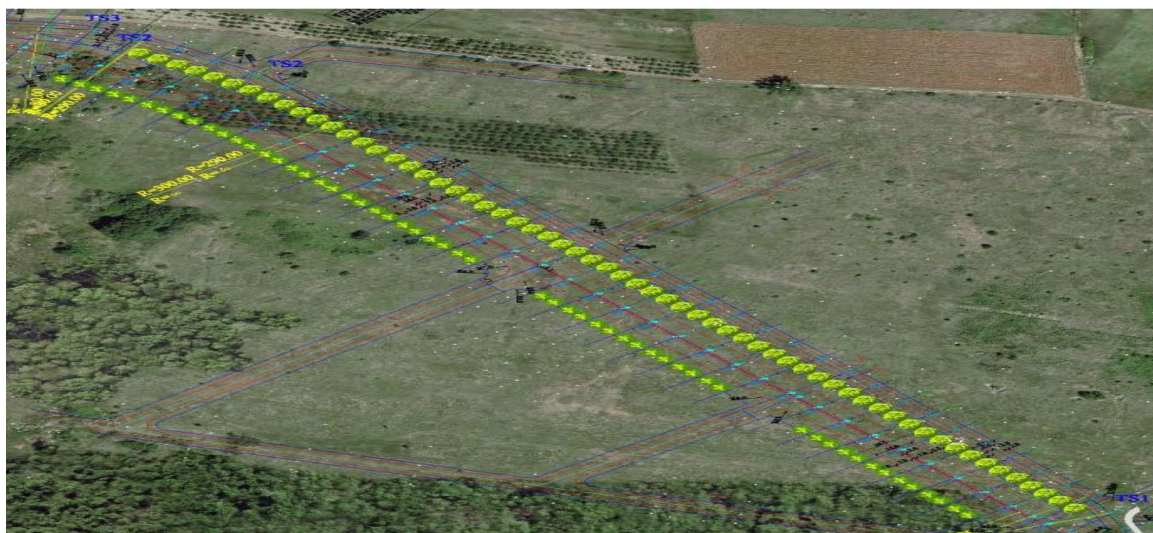
НАЗИВ	Укупна површина [m ²]	Под травњаком [m ²]	Цвеће [m ²]	Перене [m ²]	Руже [m ²]	Шибље [m ²]	Жива ограда [m]	Стабло [ком]	Заливни системи
Блоковско									
Подручје 14. октобар	3083	3083	0	0	0	0	84,2	85	
Подручје Б. Крсмановића	12936	12936	0	0	0	0	153,3	162	
Подручје Б.Крсмановић 1	10032	10032	0	0	0	0	152,3	240	
Подручје Б.Крсмановића 2	22332	22332	0	0	0	0	816,7	471	
Подручје Бул. Др. Зорана Ђинђића	12763	12763	0	0	0	0	1320,9	361	
Подручје Бул. Немањића	38493	38493	0	0	0	0	2102,6	894	
Подручје Војводе Танкосића	4354	4354	0	0	0	0	248,2	114	
Подручје Д.Цветковића и Рендгенове	8717	8717	0	0	0	0	803,7	203	
Подручје Дуваништа	50468	50468	0	0	0	0	1048,4	1145	
Подручје Душанове и Војводе Мишића	5979	5979	0	0	0	0	565,7	211	
Подручје иза МЗ Мија Станимировић	27443	27443	0	0	0	0	1882,6	746	
Подручје Ј. Ристића и Вардарске	819	819	0	0	0	0	28,9	50	
Под. Ј.Ристића и Вардарске	4045	4045	0	0	0	0	43,6	66	
Подручје Максима Горког	11893	11893	0	0	0	0	670,8	247	
Подручје Обилићевог венца	2130	2130	0	0	0	0	63,7	68	
Подручје П.Лумумбе	17162	17162	0	0	0	0	545,6	368	
Подручје Романијске и Византијског булевара	20958	20886	0	36	0	36	343,4	310	
Подручје Сестре Баковић	16133	16133	0	0	0	0	1091,2	318	
Поручје Бул. Немањића	7225	7225	0	0	0	0	320,4	174	
Под. Бул. Др. Зорана Ђинђића	1155	1155	0	0	0	0	56,5	31	
Под. Др. Зорана Ђинђића	932	932	0	0	0	0	0	33	
СВЕГА - Блоковско	279052	278980	0	36	0	36	12342,7	6297	

ГО ПАЛИЛУЛА

НАЗИВ	Укупна површина [m ²]	Под травњаком [m ²]	Цвеће [m ²]	Перене [m ²]	Руже [m ²]	Шибље [m ²]	Жива ограда [m]	Стабло [ком]	Заливни системи
Блоковско									
Подручје Бубња	7758	7758	0	0	0	0	36	186	
Подручје Габровачке	22813	22813	0	0	0	0	1068,9	375	

реке									
Подручје Д.Туцовић и Жел.станица	4696	4684	0	6	0	6	124,2	61	
Подручје Делијског вуса	22150	22150	0	0	0	0	68	380	
Подручје Ледене Стене	10117	10117	0	0	0	0	124,1	141	
Подручје Мокрањчеве	32512	32512	0	0	0	0	441,8	490	
Подручје насеља М.Протић - Лина	65030	65030	0	0	0	0	886,4	809	
Подручје Нове железничке колоније	10571	10571	0	0	0	0	178,8	277	
Подручје Старе железничке колоније	15778	15778	0	0	0	0	654,6	362	
Подручје Старог гробља	21523	21523	0	0	0	0	404,5	494	
Подручје Триглавске	15141	15141	0	0	0	0	252,4	113	
СВЕГА - Блоковско	228089	228077	0	6	0	6	4239,7	3688	

У наредном периоду у ГО „Црвени Крст“, планирани су радови на озелењавању Булеvara Горана Остојића (наставак на Сомборски булевар). Планирана је садња 145 садница лишћара (*Acer platanoides* 84 садница и *Tilia sp.* 61 садница) старости од 8-10 година. Такође је планирано озелењавање кружних токова на новоизграђеном Булевару Горана Остојића.



На територији ГО Палилула планирани су радови на уређењу кружног тока у улици Војводе Путника код Прекршајног суда.

Број:12566
У Нишу, 02.04.2024. године

ЈКП „МЕДИАНА“ НИШ

В. Д. директор
мастер економиста Иван Михајловић, с.р.